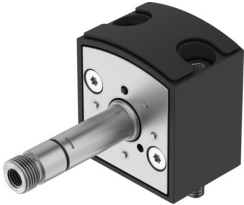


# Elektromagnetický ventil VSCS-B-M32C-M-WB-F8

Číslo dielu: 8028542

FESTO



## Údajový list

Charakteristický znak	Hodnota
Funkcia ventilu	3/2 zatvorený monostabilný
Spôsob ovládania	elektrický
Konštrukčná šírka	30 s
Štandardný menovitý prietok (normalizovaný podľa DIN 1343)	34 l/min
Pneumatický pracovný prípoj	Pripojovacia doska veľkosti 30 mm podľa ISO 15218
Prevádzkový tlak	0.2 MPa...1 MPa 2 bar...10 bar 29 psi...145 psi
Konštrukcia	Ventil pre pripojovaciu dosku
Spôsob návratu do základnej polohy	mechanická pružina
Druh krytia	IP65
Princíp tesnenia	mäkký
Montážna poloha	ľubovoľná
Zodpovedá norme	ISO 15218
Pomocné ručné ovládanie	zakryté
Spôsob riadenia	priamo
Smer prietoku	nereverzibilné
Prekrytie	negatívne prekrytie
Pokyny k nútenej dynamizácii	Spínacia frekvencia min. 1/týždeň
Max. frekvencia spínania	5 Hz
Čas vypnutia	8 ms
Čas zapnutia	8 ms
Doba zopnutia	100%
Max. kladný skúšobný impulz pri 0 signáli	3 ms
Max. negatívny skúšobný impulz pri 1 signále	3.4 ms
Prevádzkové médium	Stlačený vzduch podľa ISO 8573-1:2010 [7:4:4]
Poznámka o prevádzkovom/riadiacom médiu	Prevádzka s mazaním možná (potrebná pri ďalšej prevádzke)
Odolnosť proti vibráciám	Test použitia pre transport so stupňom 2 podľa FN 942017-4 a EN 60068-2-6
Odolnosť proti nárazom	Test nárazov so stupňom intenzity 2 podľa FN 942017-5 a EN 60068-2-27
Trieda odolnosti proti korózii KBK	1- Nízke nároky na odolnosť proti korózii

<b>Charakteristický znak</b>	<b>Hodnota</b>
Zhoda s LABS	VDMA24364-B1/B2-L
Teplota média	-10 °C...50 °C
Teplota okolia	-10 °C...50 °C
Spôsob upevnenia	CNOMO
Pokyny k materiálu	V zhode s RoHS
Materiál tesnení	NBR