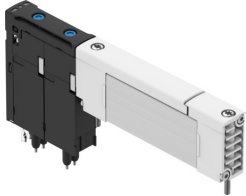


Elektromagnetický ventil VUVX-...T1

Číslo dielu: 8000850

FESTO



Údajový list

Charakteristický znak	Hodnota
Funkcia ventilu	2x3/2 zatvorený monostabilný 2x3/2 otvorený monostabilný 5/2 bistabilný 5/2 monostabilný 5/3 zatvorený
Spôsob ovládania	elektrický
Veľkosť ventilu	10 s
Menovitý prietok normalizovaný podľa normy ISO 8778	510 l/min...730 l/min
Prevádzkové napätie	24V DC
Prevádzkový tlak	-0.09 MPa...0.7 MPa -0.9 bar...7 bar
Konštrukcia	Piestový posúvač s tesniacim krúžkom
Spôsob návratu do základnej polohy	mechanická pružina pneumatická pružina
Druh krytia	IP40 IP65
Šírka	10.35 s
Menovitá šírka	3.5 s...4.2 s
Funkcia odvetrávania	je možné škrtenie
Princíp tesnenia	mäkký
Montážna poloha	ľubovoľná
Pomocné ručné ovládanie	s aretáciou tlačidlom zakryté
Spôsob riadenia	nepriamo riadený
Napájanie riadiacim vzduchom	externé
Smer prietoku	nereverzibilné reverzibilný reverzibilné s obmedzeniami
Prekrytie	pozitívne prekrytie negatívne prekrytie
Indikácia stavu signálu	áno
Riadiaci tlak	0.15 MPa...0.7 MPa 1.5 bar...7 bar
Hodnota b	0.34 ...0.41

Charakteristický znak	Hodnota
Hodnota C	1.88 l/sbar...2.76 l/sbar
Menovitý prietok normalizovaný podľa normy ISO 8778 odvetranie 2-3	465 l/min...700 l/min
Max. frekvencia spínania	3 Hz...5 Hz
Doba zopnutia	100%
Parametre cievky	24 V DC: 0,35 W
Prípustné výkyvy napätia	+/- 10 %
Prevádzkové médium	Stlačený vzduch podľa ISO 8573-1:2010 [7:4:4] Inertné plyny
Poznámka o prevádzkovom/riadiacom médiu	Ester oil < 0.1mg/m ³ , according to ISO 8573-1:2010 [:-:2] Prevádzka s mazaním možná (potrebná pri ďalšej prevádzke)
Odolnosť proti vibráciám	Test použitia pre transport so stupňom 2 podľa FN 942017-4 a EN 60068-2-6
Odolnosť proti nárazom	Test nárazov so stupňom intenzity 1 podľa FN 942017-5 a EN 60068-2-27
Trieda odolnosti proti korózii KBK	1- Nízke nároky na odolnosť proti korózii
Zhoda s LABS	VDMA24364 zóna III
Skladovacia teplota	-20 °C...70 °C
Vhodnosť pre potravinárstvo	pozri podrobnejšie informácie o materiáli
Teplota média	-5 °C...50 °C
Relatívna vlhkosť vzduchu	5 - 95 %
Riadiace médium	Stlačený vzduch podľa ISO 8573-1:2010 [7:4:4] Inertné plyny
Teplota okolia	-5 °C...50 °C
Hmotnosť výrobku	43.3 g...53.2 g
Elektrický prípoj	Plug-in
Spôsob upevnenia	na pripojovaciu dosku
Prípoj riadiaceho vzduchu 12/14	Pripojovacia doska
Prípoj odvetrania riadiaceho tlaku 82/84	Pripojovacia doska
Prípoj riadiaceho vzduchu 12	Pripojovacia doska
Pneumatický prípoj 1	Pripojovacia doska
Pneumatický prípoj 2	Pripojovacia doska
Pneumatický prípoj 3	Pripojovacia doska
Pneumatický prípoj 4	Pripojovacia doska
Pneumatický prípoj 5	Pripojovacia doska
Pneumatický prípoj 82	Pripojovacia doska
Pokyny k materiálu	V zhode s RoHS
Materiál tesnení	HNBR
Materiál dynamických tesnení	HNBR
Materiál telesa	Hliníková tvárna zliatina, eloxovaná
Materiál pružiny	nehrdzavejúca vysokolegovaná oceľ
Materiál piestového posúvača	POM
Materiál skrutiek	Ušľachtilá oceľ