

Распределитель с электроуправлением MN2H-2X30-G-D-01-230VAC

№ изделия: 191362

FESTO

В соответствии с ISO 15407/-1, с катушкой и ручным дублированием, без штекерной розетки.

Снимается с производства, доступен до 2009 года.

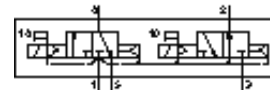


Таблица данных

| Характеристика | Значение |
|---|---|
| Функция распределителя | 2x3/2, Н.О., моностабильные |
| Тип управления | электрический |
| Ширина | 26 mm |
| Стандартный номинальный расход | 900 l/min |
| Рабочее давление | 2 ... 10 bar |
| Структура проекта | Каретка поршня |
| Тип сброса | Воздушная пружина |
| Класс защиты | IP65 |
| Условный проход | 8 mm |
| Монтажный шаг | 27 mm |
| Функция быстрого выхлопа | дресселирующий |
| Тип уплотнения | мягкий |
| Положение при сборке | Любое |
| Соответствует стандарту | ISO 15407-1 VDMA 24563 |
| Ручное дублирование | с принадлежностями, с защелкой |
| Тип пилотного управления | С пилотным управлением |
| Питание пилотного каскада | Внутренний |
| Направление потока | неревверсивный |
| значение b | 0,27 |
| значение C | 3,8 l/sbar |
| Время выключения | 29 ms |
| Время включения | 18 ms |
| Характеристики катушки | 230V AC: 50Hz 230V AC: 60Hz |
| Рабочая среда | сжатый воздух, фильтрованный, степень фильтрации 40 µm, с маслом или без |
| Обозначение CE (см. заявление о соответствии) | в соответствии с директивой EU по оборудованию низкого напряжения |
| Классификация сопротивления коррозии CRC | 2 |
| Температура среды | -10 ... 50 °C |
| Температура окружающей среды | -10 ... 50 °C |
| Вес продукта | 320 g |
| Электрическое подключение | Разъем по DIN 43650 Исполнение C |
| Тип крепления | со сквозным отверстием |
| Выхлоп пилота, канал 82/84 | Соединительная плита размер 26 mm по стандарту ISO 15407-1 Монтажная плита VDMA 24563 размер 1 |
| Пневматическое подключение, канал 1 | Соединительная плита размер 26 mm по стандарту ISO 15407-1 Монтажная плита VDMA 24563 размер 1 |
| Пневматическое подключение, канал 2 | Соединительная плита размер 26 mm по стандарту ISO 15407-1 Монтажная плита VDMA 24563 размер 1 |

| Характеристика | Значение |
|---|---|
| Пневматическое подключение, канал 3 | Соединительная плита размер 26 мм по стандарту ISO 15407-1 Монтажная плита VDMA 24563 размер 1 |
| Пневматическое присоединение, канал 4 | Соединительная плита размер 26 мм по стандарту ISO 15407-1 Монтажная плита VDMA 24563 размер 1 |
| Пневматическое присоединение, канал 5 | Соединительная плита размер 26 мм по стандарту ISO 15407-1 Монтажная плита VDMA 24563 размер 1 |
| Информация о материале, уплотнения шланга | NBR |
| Информация о материале, корпус | Алюминиевое литье под давление |