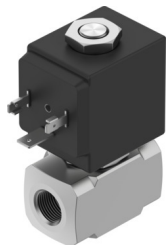


# Ventil electromagnetic VZWD-B-L-M22C-M-N14-40-V-30-2A-A1-8-R1

Numar piesa: 8214635

FESTO



## Fisa de date

| Caracteristica                | Valoare                                                                                                                                   |
|-------------------------------|-------------------------------------------------------------------------------------------------------------------------------------------|
| Structura constructiva        | Ventil cu scaun cu actionare directa                                                                                                      |
| Tip de actionare              | electric                                                                                                                                  |
| Principiul de etansare        | slab                                                                                                                                      |
| Pozitie de instalare          | orice                                                                                                                                     |
| Tipul de montare              | Instalarea liniei                                                                                                                         |
| Conectare armatura            | 1/4 NPT                                                                                                                                   |
| Conector electric             | Forma A<br>Stecker<br>conform EN 175301-803<br>design patrat                                                                              |
| Latimea nominala              | 4 mm...4 mm                                                                                                                               |
| Functie de ventil             | 2/2 monostabil inchis                                                                                                                     |
| Actionare manuala             | fara                                                                                                                                      |
| Directia de curgere           | nu este reversibil                                                                                                                        |
| Mediu                         | Aer comprimat conform ISO 8573-1:2010 [7:4:4]<br>Gaze inerte<br>Ulei mineral<br>Apa<br>lichide neutre<br>alte medii de curgere, la cerere |
| Diferenta de presiune         | 0 MPa<br>0 bar<br>0 psi                                                                                                                   |
| Caracteristici bobina         | 110 V CA: 50/60 Hz, putere de conectare 20,0 VA, putere de mentinere 15,0 VA                                                              |
| Clasa de izolare              | F                                                                                                                                         |
| Fluctuatii de tensiune admise | +15 %/-10 %                                                                                                                               |
| Ciclu de lucru                | 100%                                                                                                                                      |
| Tip de revenire               | arc mecanic                                                                                                                               |

| Caracteristica                                     | Valoare                                                                                                                                     |
|----------------------------------------------------|---------------------------------------------------------------------------------------------------------------------------------------------|
| Tipul de comanda                                   | direct                                                                                                                                      |
| Presiune mediu                                     | 0 MPa...0 MPa<br>0 bar...0 bar<br>0 psi...0 psi                                                                                             |
| Vascozitate max.                                   | 25 mm <sup>2</sup> /s                                                                                                                       |
| Temperatura medie                                  | -10 °C...-10 °C                                                                                                                             |
| Temperatura ambianta                               | -10 °C...-10 °C                                                                                                                             |
| Debit Kv                                           | 0.36 m <sup>3</sup> /h...0.36 m <sup>3</sup> /h                                                                                             |
| Timp de comutare pornit                            | 8 ms...8 ms                                                                                                                                 |
| Timp de comutare oprit                             | 25 ms...25 ms                                                                                                                               |
| Nota privind materialele                           | Conform RoHS                                                                                                                                |
| Material carcasa                                   | otel inoxidabil inalt aliat                                                                                                                 |
| Cod material carcasa                               | 1.4305                                                                                                                                      |
| Material garnituri                                 | FPM                                                                                                                                         |
| Greutate produs                                    | 360 g...360 g                                                                                                                               |
| Marca CE (consultati Declaratia de conformitate)   | conform Directivei UE privind CEM<br>conform Directivei UE privind joasa tensiune<br>conform directivei RoHS a UE                           |
| Marca UKCA (consultati Declaratia de conformitate) | conform reglementarilor UK privind EMC<br>conform reglementarilor RoHS din UK<br>conform reglementarilor UK privind echipamentele electrice |
| Tip de protectie                                   | IP65                                                                                                                                        |
| Clasa de rezistenta la coroziune KBK               | 3 - stres intens de coroziune                                                                                                               |