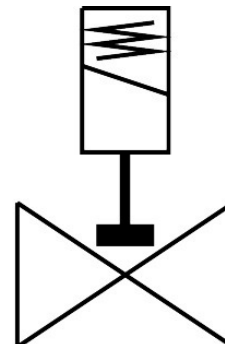


Ventil electromagneticic VZWD-B-L-M22C-M-N18-15-V-36-1-A1-80

Numar piesa: 8214575

FESTO



Fisa de date

Caracteristica	Valoare
Structura constructiva	Ventil cu scaun cu actionare directa
Tip de actionare	electric
Principiul de etansare	slab
Pozitie de instalare	orice
Tipul de montare	Instalarea liniei
Conectare armatura	1/8 NPT
Conector electric	Forma A Stecker conform EN 175301-803 design patrat
Latimea nominala	1.5 mm...1.5 mm
Functie de ventil	2/2 monostabil inchis
Actionare manuala	fara
Directia de curgere	nu este reversibil
Mediu	Aer comprimat conform ISO 8573-1:2010 [7:4:4] Gaze inerte Ulei mineral Apa lichide neutre alte medii de curgere, la cerere
Diferenta de presiune	0 MPa 0 bar 0 psi
Caracteristici bobina	24 V CC: 27,0 W
Clasa de izolare	H
Fluctuatii de tensiune admise	+/- 10 %
Ciclu de lucru	100%
Tip de revenire	arc mecanic
Tipul de comanda	direct

Caracteristica	Valoare
Presiune mediu	0 MPa...0 MPa 0 bar...0 bar 0 psi...0 psi
Vascozitate max.	25 mm ² /s
Temperatura medie	-10 °C...-10 °C
Temperatura ambianta	-10 °C...-10 °C
Debit Kv	0.07 m ³ /h...0.07 m ³ /h
Timp de comutare pornit	8 ms...8 ms
Timp de comutare oprit	25 ms...25 ms
Nota privind materialele	Conform RoHS
Material carcasa	Alama
Cod material carcasa	CW617N
Material garnituri	FPM
Greutate produs	380 g...380 g
Marca CE (consultati Declaratia de conformitate)	conform Directivei UE privind CEM conform Directivei UE privind joasa tensiune conform directivei RoHS a UE
Marca UKCA (consultati Declaratia de conformitate)	conform reglementarilor UK privind EMC conform reglementarilor RoHS din UK conform reglementarilor UK privind echipamentele electrice
Tip de protectie	IP65
Clasa de rezistenta la coroziune KBK	1 - stres redus la coroziune