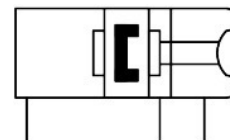
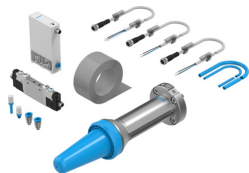


# Adaptive shape gripper kit for robots DHEF-20-A-RA50

Numar piesa: 8210811

FESTO



## Fisa de date

Caracteristica	Valoare
Dimensiune	20
Executie capac de prindere forma	Standard
Cursa	66 mm...66 mm
Diametrul min. de prindere	12 mm
Diametru max. de prindere	38 mm
Pozitie de instalare	orice
Mod de functionare	cu dubla actiune
Funcție gripper	Adaptiv
Structura constructiva	Forma capac secventa de miscare in forta
Ghidaj	Ghid de baza
Detectarea pozitiei	pentru senzor de proximitate
	± 4 mm ± 2 mm 10 l/min...10 l/min 290 mm/s...290 mm/s 2.3 N...2.3 N 20 N...20 N 26 N...26 N 45 N...45 N fara capac de prindere turnat Process automation (PA)
Presiune de functionare mecanism de actionare	0.1 MPa...0.1 MPa 14.5 psi...14.5 psi
Presiune de operare a mecanismului de actionare	1 bar...1 bar
Presiune de lucru capac	0.007 MPa...0.007 MPa 0.07 bar...0.07 bar 1.015 psi...1.015 psi
Presiune de spargere capac	0.03 MPa 0.3 bar 4.35 psi
Frecventa de lucru max. dispozitiv de prindere	1 Hz...1 Hz
Timp de rulare	290 ms...290 ms
Timp de iesire	270 ms...270 ms
Viteza max. la prindere	120 mm/s
Fora teoretica la 0,6 MPa (6 bari, 87 psi), cursa de avans	158 N...158 N

Caracteristica	Valoare
Forța teoretică la 0,6 MPa (6 bari, 87 psi), debit de retur	189 N...189 N
Energia de impact în poziții de capăt	0.1 J...0.1 J
Mediu de operare	Aer comprimat conform ISO 8573-1:2010 [7:4:4]
Nota referitoare la mediul de lucru/comandă	Funcționarea cu ulei nu este posibilă
Clasa de rezistență la coroziune KBK	2 - Solicitare moderată din cauza coroziunii
Conformitatea LABS	VDMA24364 zona III
Temperatura ambiantă	0 °C...0 °C
Momentul de inerție al masei	1.29 kgcm <sup>2</sup> ...1.29 kgcm <sup>2</sup>
Sarcina utilă a orientării	1 kg
Greutate produs	475 g...475 g
Masă în mișcare	60 g...60 g
Tipul de montare	conform ISO 9409
Conexiune pneumatică	M5
Nota privind materialele	Conform RoHS
Material capac	VMQ (silicon)
Material carcasa	Aluminiu, anodizat
Pachet de livrare	1x rola Velcro 1x ventil electromagnetic 1x regulator proportional 2x senzor de proximitate 3x cablu de legatură
Tip de acționare	pneumatic