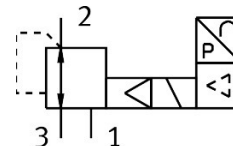


# Regulator de presiune MS9-LR-G-PI10-VS

Numar piesa: 8203865

FESTO



## Fisa de date

Caracteristica	Valoare
Dimensiune	9
Seria	MS
Pozitie de instalare	orice
Structura constructiva	ventil de control cu piston de precizie cu comanda pilotata
Functia de regulator	Presiune de iesire constanta cu compensarea presiunii prealabile cu ventilare secundara
Presiune de lucru	6 bar...11 bar
Domeniu de reglare a presiunii	0.1 bar...10 bar
Histerezis max. de presiune	0.05 bar
Domeniu de tensiune de lucru CC	21.6 V...26.4 V
Consum max. de energie electrica	4.2 W
Consum max. de curent	0.16 A
Tensiune nominala de functionare CC	24 V
Ondulatie remanenta	10 %
Gama de semnal, intrare analogica	4 - 20 mA
Mediu de operare	Aer comprimat conform ISO 8573-1:2010 [7:4:4] Gaze inerte
Nota referitoare la mediul de lucru/comanda	Functionarea cu ulei nu este posibila
Clasa de rezistenta la coroziune KBK	2 - Solicitare moderata din cauza coroziunii
Conformitatea LABS	VDMA24364-B1/B2-L
Temperatura de depozitare	-10 °C...60 °C
Temperatura medie	10 °C...50 °C
Temperatura ambianta	0 °C...60 °C
Greutate produs	1400 g
Tipul de montare	optional: Instalarea liniei cu accesorii
Material aparatoare	Ranforsat cu PA
Nota privind materialele	Conform RoHS
Materialul placii de racordare	Aluminiu turnat sub presiune
Material echer de fixare	Aluminiu turnat sub presiune
Material carcasa	Aluminiu turnat sub presiune

<b>Caracteristica</b>	<b>Valoare</b>
Material conector module	Aluminiu turnat sub presiune
Material membrana	NBR
Material tachtet ventil	Aliaj de aluminiu forjat NBR POM