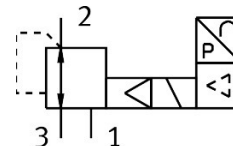


# Regulator de precizie MS6-LRP-1/2-PE10-VS

Numar piesa: 8203861

FESTO



## Fisa de date

Caracteristica	Valoare
Dimensiune	6
Seria	MS
Pozitie de instalare	orice
Structura constructiva	ventil de control cu piston de precizie cu comanda pilotata
Funcția de regulator	Presiune de iesire constanta cu ventilare secundara
Presiune de lucru	0.6 MPa...1.1 MPa 6 bar...11 bar
Domeniu de reglare a presiunii	0.1 bar...10 bar
Histerezis max. de presiune	0.05 bar
Debit nominal standard (normalizat conform DIN 1343)	9000 l/min
Domeniu de tensiune de lucru CC	21.6 V...26.4 V
Consum max. de energie electrica	4.2 W
Consum max. de curent	0.16 A
Tensiune nominala de functionare CC	24 V
Ondulatie remanenta	10 %
Gama de semnal, intrare analogica	0 - 10 V
Marca CE (consultati Declaratia de conformitate)	conform Directivei UE privind CEM conform directivei RoHS a UE
Marca UKCA (consultati Declaratia de conformitate)	conform reglementarilor UK privind EMC conform reglementarilor RoHS din UK
Medii de operare	Aer comprimat conform ISO 8573-1:2010 [7:4:4] Gaze inerte
Nota referitoare la mediul de lucru/comanda	Ulei de ester < 0,1mg/m <sup>3</sup> , conform ISO 8573-1:2010 [-:~:2] Functionarea cu ulei nu este posibila
Clasa de rezistenta la coroziune KBK	2 - Solicitare moderata din cauza coroziunii
Conformitatea LABS	VDMA24364-B1/B2-L
Temperatura de depozitare	-10 °C...60 °C
Temperatura medie	10 °C...50 °C
Temperatura ambianta	0 °C...60 °C
Greutate produs	800 g
Tipul de montare	optional: Instalarea liniei cu accesorii

<b>Caracteristica</b>	<b>Valoare</b>
Conector pneumatic 1	G1/2
Conexiune pneumatica 2	G1/2
Conector pneumatic 3	G1/4
Nota privind materialele	Conform RoHS
Material garnituri	NBR
Material carcasa	Aluminiu