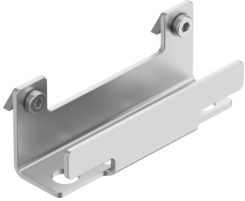


Suport de senzor EAPM-E24-60-SHO

Numar piesa: 8197121

FESTO



Fisa de date

Caracteristica	Valoare
Clasa de rezistenta la coroziune KBK	0 - nu este afectat de coroziune
Conformitatea LABS	VDMA24364-C1-L
Potrivit pentru productia de baterii Li-ion	Metalele cu un continut de cupru, zinc sau nichel mai mare de 1% din masa sunt excluse de la utilizare. Sunt excluse nichelul din oteluri, suprafetele nichelate chimic, placile cu circuite imprimate, cablurile, conectorii tip stecher si bobinele
Temperatura ambianta	-20 °C...80 °C
Greutate produs	67 g
Nota privind materialele	Conform RoHS
Material suport senzor	Otel