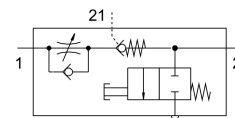


Drosel de cale VFOF-LE-BAH-G18-Q4

Numar piesa: 8193269

FESTO



Fisa de date

Caracteristica	Valoare
Funcție de ventil	Funcție antiretur pe droselul de evacuare
Selectare funcție suplimentară	supapa de sens, pilotată
Conector pneumatic 1	QS-4
Conexiune pneumatică 2	G1/8
Tip de acționare	manual
Conexiune aer de control 21	QS-4
Element de reglare	Hexagonal
Tipul de montare	insurubabil
Debitul nominal normal în direcția de strangulare	240 l/min
Debit nominal normal în sens antiretur	120 l/min...220 l/min
Presiune de lucru	0.02 MPa...1 MPa 0.2 bar...10 bar 2.9 000032...145 000032
Presiunea de control	0.2 MPa...1 MPa 2 bar...10 bar
Temperatura ambiantă	-10 °C...60 °C
Presiune de control	29 000032...145 000032
Material carcasa	PBT
Protecție la explozie	Zona 2 (ATEX) Zona 22 (ATEX)
Poziție de instalare	orice
Tip de acționare controlată cu funcție de retur	pneumatic
Funcția de ventilare manuală	cu palpare
Pivotabilitate	360 de grade / nu este permisă o rotire permanentă
Presiune de funcționare interval complet de temperatură	0.02 MPa...1 MPa 0.2 bar...10 bar 2.9 000032...145 000032
Debit normal în direcția de accelerație 0,6->0 MPa (6->0 bari, 87->0 psi)	420 l/min
Debit normal în sens antiretur 0,6->0 MPa (6->0 bar, 87->9 psi) acționat	400 l/min...460 l/min
Debit normal în sens antiretur 0,6->0 MPa (6->0 bar, 87->0 psi) neacționat	400 l/min...460 l/min
Debit nominal normal acționat în sens antiretur	150 l/min...230 l/min
Debit nominal normal în sens antiretur, neacționat	120 l/min...220 l/min
Timp de comutare oprit	9 ms

Caracteristica	Valoare
Timp de comutare pornit	6 ms
Mediu de operare	Aer comprimat conform ISO 8573-1:2010 [7:4:4]
Nota referitoare la mediul de lucru/comanda	Posibilitatea operarii cu ulei (necesar pentru operare ulterioara)
Conformitatea LABS	VDMA24364-B1/B2-L
Temperatura medie	-10 °C...60 °C
Mediu de comanda	Aer comprimat conform ISO 8573-1:2010 [7:4:4]
Cuplu de strangere nominal	3 Nm 6 Nm
Toleranta fata de cuplul de strangere nominal	± 20 %
Cuplu de actionare admisibil surub de reglare	1 Nm
Greutate produs	29.2 g
Material aparatoare	ES-BE
Nota privind materialele	Conform RoHS
Material capac	PBT
Material garnituri	NBR
Material surub tubular	Aliaj de aluminiu forjat
Material manson	Aliaj de aluminiu forjat
Material inel detasabil	POM
Material surub de reglare	Alama