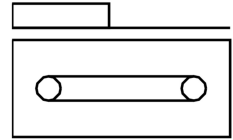
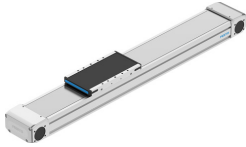


# Toothed belt axis ELGD-TB-KF-WD-100-1500-0H-L-PU2

FESTO

Numar piesa: 8192381



## Fisa de date

Caracteristica	Valoare
Diametrul efectiv al pinionului de actionare	26.74 mm
Cursa de lucru	1500 mm
Dimensiune	100
Rezerva cursa	0 mm
Pasul curelei dintate	3 mm
Pozitie de instalare	orice
Ghidaj	Ghidaj cu bile de recirculare
Structura constructiva	Axa liniara electromecanica cu curea dintata
Tipul de motor	Motor pas cu pas Servomotor
Principiu de masurare sistem de masurare a pozitiei	incremental
Detectarea pozitiei	pentru senzori inductivi
Acceleratie max.	50 m/s <sup>2</sup>
Viteza max.	3 m/s
Precizie de repetare	±0,1 mm
Ciclu de lucru	100%
Conformitatea LABS	VDMA24364 zona III
Tip de protectie	IP30
Temperatura ambianta	0 °C...60 °C
Energia de impact in pozitii de capat	0,75 mJ
Indicatie referitoare la energia de impact in pozitii de capat	La o viteza maxima a cursei de referinta de 0,01 m/s
Momentele de gradul 2 ale suprafetei ly	347100 000057
Momente de gradul 2 ale suprafetei lz	2268000 000057
Cuplu max. de actionare	3.2 Nm
Fora max. Fy	4376 N
Fora max. Fz	4286 N
Fora max. Fy axa totala	3236 N
Fora max. Fz axa totala	2250 N
Fy cu o durata de viata teoretica de 100 km (consideratie pur orientativa)	18415 N

Caracteristica	Valoare
Fz cu o durata de viata teoretica de 100 km (consideratie pur orientativa)	18415 N
Rezistenta max. de deplasare fara sarcina	29.9 N
Moment max. Mx	130 Nm
Max. Moment My	200 Nm
Moment max. Mz	200 Nm
Moment max. Mx axa totala	168 Nm
Moment max. axa mea totala	200 Nm
Moment max. Mz axa totala	200 Nm
Mx cu o durata de viata teoretica de 100 km (consideratie pur orientativa)	645 Nm
My cu o durata de viata teoretica de 100 km (considerente pur orientative)	720 Nm
Mz cu o durata de viata teoretica de 100 km (consideratie pur orientativa)	720 Nm
Distanta dintre suprafata saniei si centrul ghidajului	47 mm
Fora max. de avans Fx	240 N
Momentul de inertie torsional It	108900 000057
Momentul de inertie al masei JH pe metru de cursa	0.2252 000018
Momentul de inertie al masei JL pe kg de sarcina utila	1.7876 000018
Momentul de inertie al masei JO	2.9542 000018
Constanta de alimentare	84 000058
Durata de viata de referinta	5000 km
Interval de intretinere	Lubrifiere pe toata durata de viata
Masa in miscare	1360 g
Greutate produs	3864 g
Greutate de baza la o cursa de 0 mm	3864 g
Greutate suplimentara pe cursa de 10 mm	55 g
Deformatie dinamica (sarcina deplasata)	0,05 % din lungimea axei, maximum 0,5 mm
Deformatie statica (sarcina in stare de repaus)	0,1 % din lungimea axei
Cod de interfata actuator	L38
Material capac de inchidere	Aluminiu turnat sub presiune, vopsit
Material profil	Aliaj de aluminiu forjat, anodizat
Nota privind materialele	Conform RoHS
Material banda de protectie	otel inoxidabil aliaj inalt
Material capacul mecanism de actionare	Aluminiu turnat sub presiune, vopsit
Material ghidare sanie	Otel
Material sina de ghidaj	Otel
Material roata de curea	otel inoxidabil inalt aliat
Material sanie	Aliaj de aluminiu forjat
Material curea dintata	Poliuretan cu cablu de otel