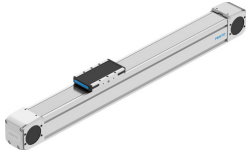


Toothed belt axis ELGD-TB-KF-60-1200-0H-PU2

Numar piesa: 8192350

FESTO



Fisa de date

| Caracteristica | Valoare |
|--|--|
| Diametrul efectiv al pinionului de actionare | 31.51 mm |
| Cursa de lucru | 1200 mm |
| Dimensiune | 60 |
| Rezerva cursa | 0 mm |
| Pasul curelei dintate | 3 mm |
| Pozitie de instalare | orice |
| Ghidaj | Ghidaj cu bile de recirculare |
| Structura constructiva | Axa liniara electromecanica cu curea dintata |
| Tipul de motor | Motor pas cu pas Servomotor |
| Principiu de masurare sistem de masurare a pozitiei | incremental |
| Detectarea pozitiei | pentru senzori inductivi |
| Acceleratie max. | 50 m/s ² |
| Viteza max. | 3 m/s |
| Precizie de repetare | ±0,1 mm |
| Ciclu de lucru | 100% |
| Conformitatea LABS | VDMA24364 zona III |
| Tip de protectie | IP30 |
| Temperatura ambianta | 0 °C...60 °C |
| Energia de impact in pozitii de capat | 0,13 mJ |
| Indicatie referitoare la energia de impact in pozitii de capat | La o viteza maxima a cursei de referinta de 0,01 m/s |
| Momentele de gradul 2 ale suprafetei ly | 485200 000057 |
| Momente de gradul 2 ale suprafetei lz | 730600 000057 |
| Cuplu max. de actionare | 5.5 Nm |
| Fora max. Fy | 2200 N |
| Fora max. Fz | 2200 N |
| Fora max. Fy axa totala | 1513 N |
| Fora max. Fz axa totala | 2200 N |
| Fy cu o durata de viata teoretica de 100 km (consideratie pur orientativa) | 9208 N |

| Caracteristica | Valoare |
|--|--|
| Fz cu o durata de viata teoretica de 100 km (consideratie pur orientativa) | 9208 N |
| Rezistenta max. de deplasare fara sarcina | 29.8 N |
| Moment max. Mx | 38 Nm |
| Max. Moment My | 15 Nm |
| Moment max. Mz | 15 Nm |
| Moment max. Mx axa totala | 38 Nm |
| Moment max. axa mea totala | 15 Nm |
| Moment max. Mz axa totala | 15 Nm |
| Mx cu o durata de viata teoretica de 100 km (consideratie pur orientativa) | 157 Nm |
| My cu o durata de viata teoretica de 100 km (considerente pur orientative) | 60 Nm |
| Mz cu o durata de viata teoretica de 100 km (consideratie pur orientativa) | 60 Nm |
| Distanta dintre suprafata saniei si centrul ghidajului | 49 mm |
| Fora max. de avans Fx | 350 N |
| Momentul de inertie torsional It | 192900 000057 |
| Momentul de inertie al masei JH pe metru de cursa | 0.3128 000018 |
| Momentul de inertie al masei JL pe kg de sarcina utila | 2.4822 000018 |
| Momentul de inertie al masei JO | 2.1016 000018 |
| Constanta de alimentare | 99 000058 |
| Durata de viata de referinta | 5000 km |
| Interval de intretinere | Lubrifiere pe toata durata de viata |
| Masa in miscare | 490 g |
| Greutate produs | 2486 g |
| Greutate de baza la o cursa de 0 mm | 2486 g |
| Greutate suplimentara pe cursa de 10 mm | 49 g |
| Deformatie dinamica (sarcina deplasata) | 0,05 % din lungimea axei, maximum 0,5 mm |
| Deformatie statica (sarcina in stare de repaus) | 0,1 % din lungimea axei |
| Cod de interfata actuator | N48 |
| Material capac de inchidere | Aluminiu turnat sub presiune, vopsit |
| Material profil | Aliaj de aluminiu forjat, anodizat |
| Nota privind materialele | Conform RoHS |
| Material banda de protectie | otel inoxidabil aliaj inalt |
| Material capacul mecanism de actionare | Aluminiu turnat sub presiune, vopsit |
| Material ghidare sanie | Otel |
| Material sina de ghidaj | Otel |
| Material roata de curea | otel inoxidabil inalt aliat |
| Material sanie | Aliaj de aluminiu forjat |
| Material curea dintata | Poliuretan cu cablu de otel |