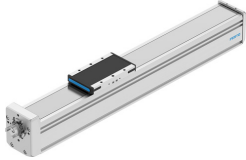


# Spindle axis ELGD-BS-KF-80-100-0H-10P

Numar piesa: 8192275

FESTO



## Fisa de date

| Caracteristica   | Valoare  |
|--|--|
| Cursa de lucru   | 100 mm   |
| Dimensiune   | 80   |
| Rezerva cursa  | 0 mm   |
| Reactie de recul   | 0,15 mm  |
| Diametrul fusului  | 16 mm  |
| Pasul fusului  | 10 000058  |
| Pozitie de instalare   | orice  |
| Ghidaj   | Ghidaj cu bile de recirculare                        |
| Structura constructiva   | Axa liniara electromecanica cu surub cu bile         |
| Tipul de motor   | Motor pas cu pas<br>Servomotor                       |
| Tipul de surub cu bile   | Mecanism cu surub cu bile                            |
| Detectarea pozitiei  | pentru senzori inductivi                             |
| Acceleratie max.   | 15 m/s <sup>2</sup>                                  |
| Turatie max.   | 5000 1/min   |
| Viteza max.  | 0.83 m/s   |
| Precizie de repetare   | ±0,01 mm   |
| Ciclu de lucru   | 100%   |
| Conformitatea LABS   | VDMA24364 zona III                                   |
| Tip de protectie   | IP30   |
| Temperatura ambianta   | 0 °C...60 °C   |
| Energia de impact in pozitii de capat                          | 2 mJ   |
| Indicatie referitoare la energia de impact in pozitii de capat | La o viteza maxima a cursei de referinta de 0,01 m/s |
| Momentele de gradul 2 ale suprafetei ly                        | 1213000 000057                                       |
| Momente de gradul 2 ale suprafetei lz                          | 2052000 000057                                       |
| Cuplu fara sarcina la viteza maxima a procesului               | 0.179 Nm   |
| Cuplu fara sarcina la viteza minima a procesului               | 0.065 Nm   |
| Forta max. Fy  | 3906 N   |
| Forta max. Fz  | 3913 N   |
| Forta max. Fy axa totala                                       | 2291 N   |
| Forta max. Fz axa totala                                       | 2500 N   |

| Caracteristica   | Valoare                                  |
|--|--|
| Fy cu o durata de viata teoretica de 100 km (consideratie pur orientativa) | 17576 N                                  |
| Fz cu o durata de viata teoretica de 100 km (consideratie pur orientativa) | 17576 N                                  |
| Moment max. Mx   | 95 Nm                                    |
| Max. Moment My   | 42 Nm                                    |
| Moment max. Mz   | 42 Nm                                    |
| Moment max. Mx axa totala  | 95 Nm                                    |
| Moment max. axa mea totala   | 42 Nm                                    |
| Moment max. Mz axa totala  | 42 Nm                                    |
| Mx cu o durata de viata teoretica de 100 km (consideratie pur orientativa) | 422 Nm                                   |
| My cu o durata de viata teoretica de 100 km (considerente pur orientative) | 162 Nm                                   |
| Mz cu o durata de viata teoretica de 100 km (consideratie pur orientativa) | 162 Nm                                   |
| Distanta dintre suprafata saniei si centrul ghidajului                     | 62 mm                                    |
| Fora radiala max. la arborele de transmisie                                | 500 N                                    |
| Fora max. de avans Fx  | 2650 N                                   |
| Momentul de inertie torsional It   | 405000 000057                            |
| Momentul de inertie al masei JH pe metru de cursa                          | 0.39016 000018                           |
| Momentul de inertie al masei JL pe kg de sarcina utila                     | 0.02533 000018                           |
| Momentul de inertie al masei JO  | 0.10619 000018                           |
| Constanta de alimentare  | 10 000058                                |
| Durata de viata de referinta   | 5000 km                                  |
| Interval de intretinere  | Lubrifiere pe toata durata de viata      |
| Masa in miscare  | 990 g                                    |
| Greutate de baza la o cursa de 0 mm  | 3147 g                                   |
| Greutate suplimentara pe cursa de 10 mm                                    | 90 g                                     |
| Deformatie dinamica (sarcina deplasata)                                    | 0,05 % din lungimea axei, maximum 0,5 mm |
| Deformatie statica (sarcina in stare de repaus)                            | 0,1 % din lungimea axei                  |
| Cod de interfata actuator  | T46                                      |
| Material capac de inchidere  | Aluminiu turnat sub presiune, vopsit     |
| Material profil  | Aliaj de aluminiu forjat, anodizat       |
| Nota privind materialele   | Conform RoHS                             |
| Material banda de protectie  | otel inoxidabil aliaj inalt              |
| Material capacul mecanism de actionare                                     | Aluminiu turnat sub presiune, vopsit     |
| Material ghidare sanie   | Otel                                     |
| Material sina de ghidaj  | Otel                                     |
| Material sanie   | Aliaj de aluminiu forjat                 |
| Material piulita pentru ax   | Otel                                     |
| Material surub cu bile   | Otel                                     |