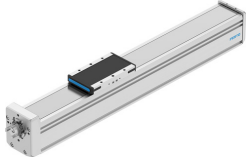


# Spindle axis ELGD-BS-KF-80-400-0H-5P

Numar piesa: 8192270

FESTO



## Fisa de date

Caracteristica	Valoare
Cursa de lucru	400 mm
Dimensiune	80
Rezerva cursa	0 mm
Reactie de recul	0,15 mm
Diametrul fusului	16 mm
Pasul fusului	5 000058
Pozitie de instalare	orice
Ghidaj	Ghidaj cu bile de recirculare
Structura constructiva	Axa liniara electromecanica cu surub cu bile
Tipul de motor	Motor pas cu pas Servomotor
Tipul de surub cu bile	Mecanism cu surub cu bile
Detectarea pozitiei	pentru senzori inductivi
Acceleratie max.	15 m/s <sup>2</sup>
Turatie max.	5000 1/min
Viteza max.	0.42 m/s
Precizie de repetare	±0,01 mm
Ciclu de lucru	100%
Conformitatea LABS	VDMA24364 zona III
Tip de protectie	IP30
Temperatura ambianta	0 °C...60 °C
Energia de impact in pozitii de capat	2 mJ
Indicatie referitoare la energia de impact in pozitii de capat	La o viteza maxima a cursei de referinta de 0,01 m/s
Momentele de gradul 2 ale suprafetei Iy	1213000 000057
Momente de gradul 2 ale suprafetei Iz	2052000 000057
Cuplu fara sarcina la viteza maxima a procesului	0.172 Nm
Cuplu fara sarcina la viteza minima a procesului	0.065 Nm
Forta max. Fy	3906 N
Forta max. Fz	3913 N
Forta max. Fy axa totala	2291 N
Forta max. Fz axa totala	2500 N

Caracteristica	Valoare
Fy cu o durata de viata teoretica de 100 km (consideratie pur orientativa)	17576 N
Fz cu o durata de viata teoretica de 100 km (consideratie pur orientativa)	17576 N
Moment max. Mx	95 Nm
Max. Moment My	42 Nm
Moment max. Mz	42 Nm
Moment max. Mx axa totala	95 Nm
Moment max. axa mea totala	42 Nm
Moment max. Mz axa totala	42 Nm
Mx cu o durata de viata teoretica de 100 km (consideratie pur orientativa)	422 Nm
My cu o durata de viata teoretica de 100 km (considerente pur orientative)	162 Nm
Mz cu o durata de viata teoretica de 100 km (consideratie pur orientativa)	162 Nm
Distanta dintre suprafata saniei si centrul ghidajului	62 mm
Fora radiala max. la arborele de transmisie	500 N
Fora max. de avans Fx	2650 N
Momentul de inertie torsional It	405000 000057
Momentul de inertie al masei JH pe metru de cursa	0.39016 000018
Momentul de inertie al masei JL pe kg de sarcina utila	0.00633 000018
Momentul de inertie al masei JO	0.10619 000018
Constanta de alimentare	5 000058
Durata de viata de referinta	5000 km
Interval de intretinere	Lubrifiere pe toata durata de viata
Masa in miscare	990 g
Greutate de baza la o cursa de 0 mm	3147 g
Greutate suplimentara pe cursa de 10 mm	90 g
Deformatie dinamica (sarcina deplasata)	0,05 % din lungimea axei, maximum 0,5 mm
Deformatie statica (sarcina in stare de repaus)	0,1 % din lungimea axei
Cod de interfata actuator	T46
Material capac de inchidere	Aluminiu turnat sub presiune, vopsit
Material profil	Aliaj de aluminiu forjat, anodizat
Nota privind materialele	Conform RoHS
Material banda de protectie	otel inoxidabil aliaj inalt
Material capacul mecanism de actionare	Aluminiu turnat sub presiune, vopsit
Material ghidare sanie	Otel
Material sina de ghidaj	Otel
Material sanie	Aliaj de aluminiu forjat
Material piulita pentru ax	Otel
Material surub cu bile	Otel