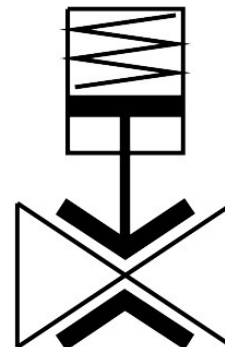


Ventil pinch VZQH-2H-6-S5S5-V4V4S1PM-2

Numar piesa: 8187049

FESTO



Fisa de date

Caracteristica	Valoare
Structura constructiva	Ventil pinch
Tip de actionare	manual
Principiul de etansare	slab
Pozitie de instalare	orice
Tipul de montare	Instalarea liniei
Conectare armatura	Clema conform DIN 32676 Seria A
Dimensiunea nominala DN	6
Funcție de ventil	2/2 monostabil inchis
Directia de curgere	reversibil
Presiune mediu	0 MPa...0.2 MPa 0 bar...2 bar 0 psi...29 psi
Presiune nominala armatura PN	10
Presiune de spargere	1.6 MPa 16 bar 232 psi
Tip de revenire	arc mecanic
Tipul de comanda	direct
Mediu	Aer comprimat conform ISO 8573-1:2010 [-::1] Apa
Vascozitate max.	4000 mm ² /s
Temperatura medie	-5 °C...100 °C
Temperatura ambianta	-5 °C...60 °C
Temperatura de depozitare	5 °C...30 °C
Debit Kv	0.7 m ³ /h
Timp de comutare pornit	1000 ms
Timp de comutare oprit	1000 ms
Nota privind materialele	Conform RoHS

Caracteristica	Valoare
Conformitatea LABS	VDMA24364 zona III
Material carcasa	otel inoxidabil inalt aliat
Cod material carcasa	1.4408
Material capac carcasa	otel inoxidabil aliaj inalt
Numar de material pentru capacul carcasei	1.4404 / AISI 316L
Material garnituri	FPM HNBR
Material element de blocare	VMQ (silicon)
Greutate produs	427 g
Siguranta alimentara	vedeti informatii detaliate despre material vedeti Declaratia de conformitate