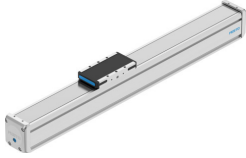


Axa de ghidare ELFD-KF-60- -

Numar piesa: 8182487

FESTO



Fisa de date

Caracteristica	Valoare
Dimensiune	60
Rezerva cursa	4.5 mm
Pozitie de instalare	orice
Ghidaj	Ghidaj cu bile de recirculare
Structura constructiva	Ghidaj
Acceleratie max.	50 m/s ²
Viteza max.	3 m/s
Ciclu de lucru	100%
Clasa de rezistenta la coroziune KBK	0 - nu este afectat de coroziune
Conformitatea LABS	VDMA24364 zona III
Potrivit pentru productia de baterii Li-ion	Metalele cu un continut de cupru, zinc sau nichel mai mare de 1% din masa sunt excluse de la utilizare. Sunt excluse nichelul din oteluri, suprafetele nichelate chimic, placile cu circuite imprimate, cablurile, conectorii tip stecher si bobinele
Tip de protectie	IP30
Temperatura ambianta	0 °C...60 °C
Momentele de gradul 2 ale suprafetei Iy	485200 mm ⁴
Momente de gradul 2 ale suprafetei Iz	730600 mm ⁴
Forta max. Fy	2200 N...4400 N
Forta max. Fz	2200 N...4400 N
Moment max. Mx	38 Nm...75 Nm
Max. Moment My	42 Nm...390 Nm
Moment max. Mz	15 Nm...140 Nm
Forta max. Fy axa totala	1513 N...3026 N
Forta max. Fz axa totala	2200 N...3200 N
Moment max. Mx axa totala	38 Nm...75 Nm
Moment max. axa mea totala	15 Nm...128 Nm
Moment max. Mz axa totala	15 Nm...133 Nm
Momentul de inertie torsional It	192900 mm ⁴
Forta de deplasare	6 N
Durata de viata de referinta	5000 km

Caracteristica	Valoare
Fy cu o durata de viata teoretica de 100 km (consideratie pur orientativa)	9208 N...18415 N
Fz cu o durata de viata teoretica de 100 km (consideratie pur orientativa)	9208 N...18415 N
Mx cu o durata de viata teoretica de 100 km (consideratie pur orientativa)	157 Nm...314 Nm
My cu o durata de viata teoretica de 100 km (considerente pur orientative)	60 Nm...500 Nm
Mz cu o durata de viata teoretica de 100 km (consideratie pur orientativa)	60 Nm...500 Nm
Masa in miscare	419 g...643 g
Greutate de baza la o cursa de 0 mm	1261 g...1683 g
Greutate suplimentara pe cursa de 10 mm	49 g
Material capac de inchidere	Aluminiu turnat sub presiune, vopsit
Material profil	Aliaj de aluminiu forjat, anodizat
Nota privind materialele	Conform RoHS
Material banda de protectie	otel inoxidabil aliaj inalt
Material capac	Aluminiu turnat sub presiune, vopsit
Material ghidare sanie	Otel
Material sina de ghidaj	Otel
Material sanie	Aliaj de aluminiu forjat