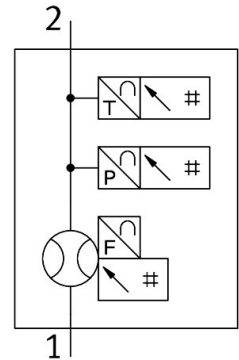
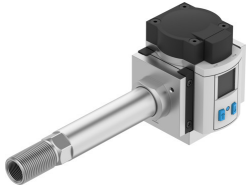


Senzor de debit SFAM-62-1000L-TG12-PNLK-PNVBA-M12

Numar piesa: 8181244

FESTO



Fisa de date

Caracteristica	Valoare
Autorizare	RCM Mark
Marca CE (consultati Declaratia de conformitate)	conform Directivei UE privind CEM conform directivei RoHS a UE
Marca UKCA (consultati Declaratia de conformitate)	conform reglementarilor UK privind EMC conform reglementarilor RoHS din UK
Nota privind materialele	Conform RoHS
Directia de curgere	unidirectional de la stanga la dreapta
Valoare initiala a domeniului de masurare a presiunii	0 MPa 0 bar
Valoarea initiala a domeniului de masurare a presiunii	0 psi
Valoarea finala a domeniului de masurare a presiunii	1.6 MPa 16 bar 232 psi
Valoare initiala a domeniului de masurare a debitului	10 l/min
Domeniu de masurare a debitului, valoare finala	1000 l/min
Valoare initiala a domeniului de masurare a temperaturii	0 °C
Domeniu de masurare temperaturi valoare finala	50 °C
Presiune de lucru	1.6 MPa 16 bar 232 psi
Presiunea de suprasarcina	2 MPa
Presiune de suprasarcina	20 bar 290 psi
Mediu de operare	Aer comprimat conform ISO 8573-1:2010 [7:4:4] Azot
Temperatura medie	0 °C...50 °C
Temperatura ambianta	0 °C...50 °C
Temperatura nominala	23 °C

Caracteristica	Valoare
Precizie, valoarea presiunii in \pm %FS	1.5 %FS
Precizia valorii debitului	\pm (3% o.m.v. + 0,3% FS)
Precizia temperaturii in \pm °C	5 °C
Precizie de repetare, valoarea presiunii in \pm %FS	0.3 %FS
Repetabilitatea punctului zero in \pm %FS	0.2 %FS
Interval precizie de repetare in \pm %FS	0.8 %FS
Coeficient de temperatura in \pm %FS/K	0.05 %FS/K
Coeficient de temperatura a elementului de tensionare in \pm %FS/K	standard 0,1%FS/K
Domeniul de influenta a presiunii in \pm %FS/bar	0.5 %FS/b.
Iesire analogica	0 - 10 V 4 - 20 mA
Curba caracteristica a debitului valoare initiala	0 l/min
Curba caracteristica a debitului valoare finala	1000 l/min
Valoarea initiala a caracteristicii de temperatura	0 °C
Valoarea finala a curbei caracteristice a temperaturii	100 °C
Valoare initiala a caracteristicii de iesire	0 V
Valoarea finala a caracteristicii de iesire	10 V
Caracteristica de iesire valoare initiala	4 mA
Caracteristica de iesire valoare finala	20 mA
Rezistenta de incarcare max. iesire curent	500 Ohm
Rezistenta de sarcina min. iesire tensiune	20 kOhm
Rezistenta la scurtcircuit	da
Rezistenta la suprasarcina	disponibil
Protocol	IO-Link®
IO-Link®, ID revizie	V1.1
IO-Link®, profil dispozitiv	Function Extended identification Function Measurement data, standard resolution Function Multiple switching signal Actualizare firmware Function Locator Function Product URI Function Teach single value Identificare si diagnoza Senzor smart - SSP 4.1.2
IO-Link®, rata de transfer	COM3
IO-Link®, suport pentru modul SIO	Da
IO-Link®, tipul portului	Clasa A
IO-Link®, iesire lungime a datelor de proces	0 bit
IO-Link®, intrare lungime date de proces	96 bit
IO-Link®, continut de date de proces IN	Valoare masurata a presiunii 16 biti MDC Monitorizarea presiunii 2 biti SSC Valoarea masurata a debitului - 16 biti MDC Monitorizarea debitului de 2 biti SSC Valoarea de temperatura masurata 16 biti MDC Monitorizarea temperaturii 2 biti SSC Volum / impuls de masa 1 bit SSC
IO-Link, continut date service IN	Valoarea masurata a volumului/masei 32 biti
IO-Link®, ciclul cu durata minima	1.5 ms
IO-Link®, memorie de date disponibila necesara	0.5 byte
Domeniu de tensiune de lucru CC	18 V...30 V
Protectie la polaritate inversa	pentru toate conexiunile electrice
Conexiune electrica 1, tip de conectare	Stecher
Conexiune electrica 1, tehnologie de conectare	M12x1, codificat A conform EN 61076-2-101
Conexiune electrica 1, numar de pini/fire	5
Conexiune electrica 1, tip de montare	Blocare cu surub
Conexiune electrica 1, tip de montare compatibil	Compatibil cu dispozitivul de blocare a surubului pivotant

Caracteristica	Valoare
Lungimea max. a cablului	20 m cu operare IO-Link 30 m
Tipul de montare	Instalarea liniei
Pozitie de instalare	orice
Conexiune pneumatica	G1/2
Greutate produs	600 g
Material carcasa	Aluminiu turnat sub presiune Ranforsat cu PA
Tip de afisaj	LCD iluminat multicolor
Tip de protectie	IP60
Clasa de rezistenta la coroziune KBK	2 - Solicitare moderata din cauza coroziunii
Conformitatea LABS	VDMA24364-B1/B2-L