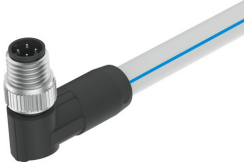


Cablu de legatura NEBC-D8W4-ES-40-N-S-D8W4-ET-G2

Numar piesa: 8176616

FESTO



Fisa de date

Caracteristica	Valoare
Pe baza standardului	EN 61076-2-114
Denumirea liniei	fara ecranare
Frecventa de conectare	100 ...100
Greutate produs	2337 g...2337 g
Conector electric 1, functie	Pagina de control
Conector electric 1, design	rotund
Conexiune electrica 1, tip de conectare	Stecker
Conexiune electrica 1, iesire de cablu	inclinat
Conexiune electrica 1, tehnologie de conectare	M8x1, codificat D conform EN 61076-2-114
Conexiune electrica 1, numar de pini/fire	4 ...4
Conexiune electrica 1, pini/fire ocupate	4 ...4
Conexiune electrica 1, tip de montare	Blocare cu surub si zimti longitudinali
Conexiune electrica 2, functie	Pagina de control
Conexiune electrica 2, design	rotund
Conectorare electrica 2, tip de racord	Stecker
Conexiune electrica 2, iesire de cablu	inclinat
Conexiune electrica 2, tehnologie de conectare	M8x1, codificat D conform EN 61076-2-114
Conector electric 2, numar de pini/conductoare	4 ...4
Conector electric 2, pini/conductoare alocate	4 ...4
Conexiune electrica 2, tip de montare	Blocare cu surub cu cap randalinat
Domeniu de tensiune de lucru CC	0 V...0 V
Tensiune nominala de functionare CC	24 V...24 V
Capacitate de transport a curentului la 40 °C	3 A...3 A
Rezistenta la supratensiune	1.5 kV...1.5 kV
Protectie la polaritate inversa	nu
Conexiune conductor de protectie	indisponibil
Ecranare	da
Caracteristici de transfer	conform sistemul de comunicare AP
Lungime cablu	40 m...40 m
Proprietate cablu	lant energetic adecvat

Caracteristica	Valoare
Conditii de testare cablu	Conditii de testare la cerere
Raza de indoire, traseu fix pentru cabluri	20 mm...20 mm
Raza de indoire, traseu mobil pentru cabluri	75 mm...75 mm
Diametrul cablului	6.3 mm...6.3 mm
Toleranta diametru cablu	± 0,2 mm
Ansamblu cablu	1 x (4 x AWG22)
Sectiunea transversala nominala a conductorului	AWG22
Tip de protectie	IP65 IP67
Nota privind tipul de protectie	in stare asamblata
Caracteristici speciale	rezistent la ulei
Temperatura ambianta	-20 °C...-20 °C
Temperatura ambientala cu traseu mobil al cablurilor	-5 °C...-5 °C
Temperatura de depozitare	-40 °C...-40 °C
Marca CE (consultati Declaratia de conformitate)	conform directivei RoHS a UE
Marca UKCA (consultati Declaratia de conformitate)	conform reglementarilor RoHS din UK
Conformitatea LABS	VDMA24364-B2-L
Nota privind materialele	Conform RoHS fara halogen
Nivel de poluare	3
Clasa de rezistenta la coroziune KBK	2 - Solicitare moderata din cauza coroziunii
Material manta de cablu	TPE-U (PUR)
Culoare manta de cablu	gri argintiu cu dungi albastre
Material carcasa	PA TPE-U (PUR)
Culoarea carcasei	negru
Material dispozitiv de blocare cu surub	Alama, nichelata
Material garnituri	NBR
Material contacte de cuplare	Aliaj de cupru aurit
Material manson de izolare	PP