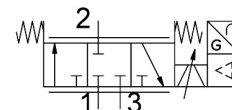


# Ventil proportional VPWI-5-L-3-G18-B2-V1-D

Numar piesa: 8167809

FESTO



## Fisa de date

Caracteristica	Valoare
Tip de actionare	electric
Principiul de etansare	slab
Pozitie de instalare	orice
Structura constructiva	Ventil cu scaun cu arc de revenire
Tip de revenire	arc mecanic
Dimensiuni l x L x H	42,2 mm x 95,3 mm x 94,3 mm
Indicatie de siguranta	Pozitia de siguranta VPWI, normal inchisa
Tipul de comanda	direct
Directia de curgere	nu este reversibil
Latimea nominala de ventilare	5 mm
Deschidere nominala ventilare	5 mm
Scurgeri totale	5 l/h
Tip de afisaj	TFT culoare
Dimensiunea afisajului	1,77"
Rezolutia afisajului	128x160 Pixel
Functie de ventil	Ventil proportional cu 3 cai
Protectie la polaritate inversa	pentru toate conexiunile electrice
Rezistenta la scurtcircuit	pentru toate conexiunile electrice
Lungimea max. a cablului	30 m
Introducerea valorii nominale	0 - 10 V
Rezistenta de intrare	100 kOhm
Iesire de comutare	Push-Pull
Curent de iesire max.	25 mA
Gama de semnal, iesire analogica	0 - 10 V
Rezistenta de sarcina min. iesire tensiune	2 kOhm
Precizie iesire analogica in $\pm$ %FS	1 %FS
Presiune de lucru	0 MPa...0.2 MPa 0 bar...2 bar
Presiune de intrare 1	0 MPa...0.6 MPa 0 bar...6 bar 0 psi...87 psi

Caracteristica	Valoare
Presiune de intrare 3	-0.1 MPa...0 MPa -14.5 psi...0 psi
Presiunea de admisie 3	-1 bar...0 bar
Presiune de spargere	4 MPa 40 bar 580 psi
Valoare C	2.1 l/sbar
Debit nominal standard (normalizat conform DIN 1343)	490 l/min
Debit nominal normal 2-3	340 l/min
Frecventa de taiere	125 Hz
Timp de comutare pornit	8 ms
Timp de comutare oprit	8 ms
Histerezis	0.3 %FS
Coefficient de temperatura	0.02 %K
Tensiune nominala de functionare CC	24 V
Domeniu de tensiune de lucru CC	21.6 V...27.6 V
Curent nominal	0.17 A
Consum max. de curent	525 mA
Consum max. de energie electrica	14.5 W
Autorizare	RCM Mark c UL us - Listed (OL)
Marca CE (consultati Declaratia de conformitate)	conform Directivei UE privind CEM conform directivei RoHS a UE
Marca UKCA (consultati Declaratia de conformitate)	conform reglementarilor UK privind EMC conform reglementarilor RoHS din UK
Organizatia emitenta a certificatului	UL E322346
Mediu de operare	Aer comprimat conform ISO 8573-1:2010 [7:4:4] Gaze inerte
Nota referitoare la mediul de lucru/comanda	Functionarea cu ulei nu este posibila
Rezistenta la vibratii	Testul aplicatiei de transport cu grad de inclinare 2 conform FN 942017-4 si EN 60068-2-6
Rezistenta la socuri	Test de soc cu grad de inclinare 2 conform FN 942017-5 si EN 60068-2-27
Clasa de rezistenta la coroziune KBK	2 - Solicitare moderata din cauza coroziunii
Conformitatea LABS	VDMA24364-B1/B2-L
Temperatura medie	0 °C...50 °C
Tip de protectie	IP65
Nivel de poluare	2
Temperatura ambianta	0 °C...50 °C
Temperatura de depozitare	-20 °C...70 °C
Clasa climatica	3K3 conform EN 60721
Umiditate relativa	0 - 85 % fara condensare
Inaltime nominala de utilizare	< 3000 m NHN
Nivelul de putere acustica	62.5 dB(A)
Nivel de putere acustica la o distanta de 1 m	51.9 dB(A)
Nota de aplicare	Produsul este adecvat numai pentru scopuri industriale. In zonele rezidentiale, pot fi necesare masuri de suprimare a interferentele radio.
Greutate produs	370 g
Precizie de repetare FS	0.3 %
Conector electric 1, functie	lesirea valorii reale Setarea valorii de referinta Alimentare cu tensiune
Conexiune electrica 1, tip de conectare	Stecher
Conexiune electrica 1, tehnologie de conectare	M12x1, codificat A conform EN 61076-2-101
Conexiune electrica 1, numar de pini/fire	5

<b>Caracteristica</b>	<b>Valoare</b>
Conexiune electrica 1, cuplu de strangere	1.5 Nm
Tipul de montare	cu orificiu de trecere pentru surub M4 cu sina omega
Conector pneumatic 1	G1/8
Conexiune pneumatica 2	G1/8
Conector pneumatic 3	G1/8
Cuplu de strangere max. conector cu filet	8.5 Nm
Siguranta alimentara	vedeti informatii detaliate despre material
Nota privind materialele	Conform RoHS
Material capac	Ranforsat cu PA
Material garnituri	HNBR PTFE
Material carcasa	Ranforsat cu PA