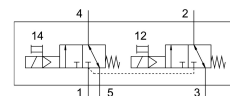
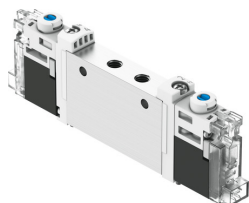


Ventil electromagnetice VUVG-L10-T32C-MT-M5-1H2L-F1A

Numar piesa: 8164322

FESTO



Fisa de date

Caracteristica	Valoare
Funcție de ventil	2x3/2 normal închis monostabil
Tip de acționare	electric
Dimensiune ventil	10 mm
Debit nominal normal	135 l/min
Racord pneumatic de lucru	M5
Tensiune de funcționare	24V CC
Presiune de lucru	0.25 MPa...0.8 MPa 2.5 bar...8 bar
Structura constructivă	piston-glisant
Tip de revenire	arc mecanic
Autorizare	RCM Mark c UL us - recunoscut (OL)
Organizația emitentă a certificatului	UL MH19482
Tip de protecție	IP40
Latimea nominală	1.9 mm
Funcția de evacuare a aerului	droselizabil
Principiul de etansare	slab
Poziție de instalare	orice
Actionare manuală	cu blocare cu palpare acoperit
Tipul de comandă	pilotat
Alimentarea cu aer pilot	intern
Suprapunere	suprapunere pozitivă
Presiunea de control	0.2 MPa...0.8 MPa 2 bar...8 bar
Compatibilitate vacuum	nu
Timp de comutare oprit	13 ms
Timp de comutare pornit	10 ms
Ciclu de lucru	100%
Impuls de testare pozitiv max. la semnal 0	700 Îs
Impuls de testare negativ max. cu 1 semnal	900 Îs
Caracteristici bobina	24 V CC: 0,8 W

Caracteristica	Valoare
Fluctuatii de tensiune admise	+/- 10 %
Mediu de operare	Aer comprimat conform ISO 8573-1:2010 [7:4:4]
Nota referitoare la mediul de lucru/comanda	Posibilitatea operarii cu ulei (necesar pentru operare ulterioara)
Rezistenta la vibratii	Testul aplicatiei de transport cu grad de inclinare 2 conform FN 942017-4 si EN 60068-2-6
Limitarea temperaturii ambientale si a mediului	-5 - 50 °C fara reducerea curentului de mentinere
Rezistenta la socuri	Test de soc cu grad de inclinare 2 conform FN 942017-5 si EN 60068-2-27
Clasa de rezistenta la coroziune KBK	0 - nu este afectat de coroziune
Conformitatea LABS	VDMA24364 zona III
Potrivit pentru productia de baterii Li-ion	Metalele cu un continut de cupru, zinc sau nichel mai mare de 1% din masa sunt excluse de la utilizare. Sunt excluse nichelul din oteluri, suprafetele nichelate chimic, placile cu circuite imprimate, cablurile, conectorii tip stecher si bobinele
Clasa de puritate a incaperii	Clasa 5 conform ISO 14644-1
Temperatura de depozitare	-20 °C...60 °C
Temperatura medie	-5 °C...50 °C
Temperatura ambianta	-5 °C...50 °C
Greutate produs	54 g
Conector electric	2 pini Schema de conectare H, conexiune orizontala Stecher
Tipul de montare	optional: pe bara de racordare cu orificiu de trecere
Conector pneumatic 1	M5
Conexiune pneumatica 2	M5
Conector pneumatic 3	M5
Conexiune pneumatica 4	M5
Conexiune pneumatica 5	M5
Nota privind materialele	Conform RoHS
Material garnituri	HNBR NBR
Material carcasa	Aliaj de aluminiu forjat
Material suruburi	Otel, acoperit