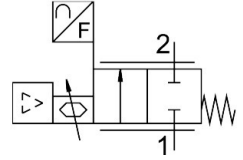


Regulator proportional de debit VEMD-L-6-60-200-D9-G14-5YMPM1D-VA

FESTO

Numar piesa: 8163830



Fisa de date

Caracteristica	Valoare
Dimensiune	100
Tip de protectie	IP40
Debit nominal standard (normalizat conform DIN 1343)	200 l/min
Domeniu de reglaj al debitului	4 l/min...200 l/min
Directia de curgere	nu este reversibil
Presiunea nominala de functionare	0.3 MPa 43.5 psi
Presiune de lucru	0.1 MPa...0.6 MPa 1 bar...6 bar
Presiunea de suprasarcina	0.8 MPa
Presiune de suprasarcina	8 bar 116 psi
Presiune de spargere	1.8 MPa 18 bar 261 psi
Precizia valorii debitului	± (2% o.m.v. + 1% FS)
Precizie de repetare valoare debit	± (0,25 % v.o.m.m. + 0,25 % SFS)
Funcție de ventil	Regulator proportional de debit cu 2 cai
Latimea nominala	6 mm
Tip de actionare	electric
Conector pneumatic 1	Filet interior G1/4
Conexiune pneumatica 2	Filet interior G1/4
Mediu	Argon Aer comprimat conform ISO 8573-1:2010 [5:3:1] Dioxid de carbon Oxigen Azot
Indicatie privind mediul	Functionarea cu ulei nu este posibila
Conditii de mediu	Nu este adecvat pentru utilizarea in medii imbogatite cu oxigen conform IEC 60601-1 aer ambiant cat mai curat posibil uscat
Inaltime nominala de utilizare	≤ 2000 m ASL (> 79,5 kPa)
Inaltime max. de instalare	2000 m

Caracteristica	Valoare
Mediu de operare	Argon Aer comprimat conform ISO 8573-1:2010 [5:3:1] Dioxid de carbon Oxigen Azot
Nota referitoare la mediul de lucru/comanda	Functionarea cu ulei nu este posibila Dimensiunea maxima a particulelor 10 µm
Umiditate relativa	0 - 90 % fara condensare
Punct de roua	-20 °C
Ciclu de lucru	100%
Temperatura medie	5 °C...40 °C
Temperatura ambianta	5 °C...40 °C
Temperatura de depozitare	-20 °C...70 °C
Tensiune nominala de functionare CC	24 V
Domeniu de tensiune de lucru CC	12 V...24 V
Consum max. de energie electrica	8.5 W
Punct de referinta	4 - 20 mA 0 - 10 V 1 - 5 V Modbus
Funcctie de diagnoza	Afisaj cu LED
Tip de afisaj	LED TFT culoare
Gama de semnal, intrare analogica	0 - 5 V 0 - 10 V 0 - 20 mA
Gama de semnal, iesire analogica	0 - 10 V 1 - 5 V 4 - 20 mA
Protectie la polaritate inversa	pentru conexiuni de tensiune de lucru
Greutate produs	630 g
Materiale care intra in contact cu mediul	Aliaj de aluminiu forjat, anodizat EPDM Epoxy FPM Ranforsat cu PA Siliciu Nitrura de siliciu otel inoxidabil aliaj inalt
Material carcasa	Aluminiu anodizat Ranforsat cu PA
Nota privind materialele	Conform RoHS
Dimensiuni l x L x H	116 mm x 38 mm x 124 mm
Tipul de montare	Montaj direct prin gauri de trecere Placa de montare, fixata cu suruburi pe sina omega cu accesorii insurubat fix cu orificiu de trecere pentru surub M4
Pozitie de instalare	orice
Autorizare	C-Tick RCM Mark c UL us - Listed (OL)
Conform cu standardul	IEC 61010-1
Semnul KC	KC-EMV
Marca CE (consultati Declaratia de conformitate)	conform Directivei UE privind CEM conform directivei RoHS a UE
Marca UKCA (consultati Declaratia de conformitate)	conform reglementarilor UK privind EMC conform reglementarilor RoHS din UK
Conformitatea LABS	VDMA24364 zona III

Caracteristica	Valoare
Raportati curatenia suprafetelor in conformitate cu standardul	ASTM G 63 ASTM G 93 ASTM G 94 CGA G 4.1 EIGA IGC 33/06/E ISO 15001