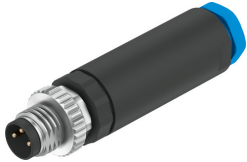


Stecker NECB-S-M8G3-C2

Numar piesa: 8162298

FESTO



Fisa de date

Caracteristica	Valoare
Conform cu standardul	EN 61076-2-104
Autorizare	c UL us - Listed (OL)
Organizatia emitenta a certificatului	UL E474609
Frecventa de conectare	100
lesire cablu	drept
Greutate produs	5 g
Nota de aplicare	Doar circuitele cu energie limitata, cu un curent maxim de 4 A, la o tensiune maxima de circuit deschis de 30 V CC sunt permise pentru alimentarea ventilului actionat electric produs de Festo.
Conector electric 1, functie	Pagina de control
Conector electric 1, design	rotund
Conexiune electrica 1, tip de conectare	Stecker
Conexiune electrica 1, tehnologie de conectare	M8x1, codificat A conform EN 61076-2-104
Conexiune electrica 1, numar de pini/fire	3
Conexiune electrica 1, pini/fire ocupate	3
Conexiune electrica 1, tip de montare	Blocare cu surub hexagonal SW9 si cap randalinat
Conexiune electrica 2, functie	Pagina dispozitivului de camp
Conectorare electrica 2, tip de racord	Cablu
Conexiune electrica 2, tehnologie de conectare	Borna cu surub
Conector electric 2, numar de pini/conductoare	3
Conector electric 2, pini/conductoare alocate	3
Domeniu de tensiune de lucru CC	0 V...60 V
Domeniu de tensiune de lucru CA	0 V...48 V
Capacitate de transport a curentului la 40 °C	4 A
Rezistenta la supratensiune	1.5 kV
Conexiune conductor de protectie	indisponibil
Presetupa	3/8-24 UNF-2A
Diametrul cablului	2.1 mm...5 mm
Sectiune transversala a conectorului	0.14 000013...0.75 000013
Nota referitoare la sectiunea transversala a racordului	0,1 mm ² cu manson adeziv
Tip de protectie	IP65 IP67

Caracteristica	Valoare
Nota privind tipul de protectie	in stare asamblata
Temperatura ambianta	-25 °C...90 °C
Nota referitoare la temperatura ambientala	Nota de reducere a tensiunii
Conformitatea LABS	VDMA24364-B2-L
Nota privind materialele	Conform RoHS
Nivel de poluare	3
Clasa de rezistenta la coroziune KBK	1 - stres redus la coroziune
Material carcasa	PA66-GF30
Culoarea carcasei	negru
Material dispozitiv de blocare cu surub	Zinc turnat sub presiune, placat cu nichel
Material suruburi	Otel, nichelat
Material garnituri	FPM
Material contacte de cuplare	Alama, nichelat si aurit