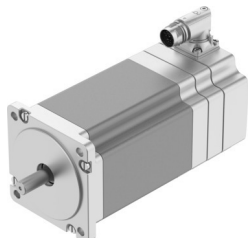


Motor pas cu pas EMMT-ST-87-L-RMB

Numar piesa: 8156202

FESTO



Fisa de date

Caracteristica	Valoare
Temperatura ambianta	-15 °C...40 °C
Nota referitoare la temperatura ambiantala	pana la 80°C cu declasare de -2%/°C
Inaltime max. de instalare	4000 m
Nota privind inaltimea max. de instalare	doar de la 1.000 m cu o reducere de -1,0% la 100 m
Temperatura de depozitare	-20 °C...70 °C
Umiditate relativa	0 - 90 %
Conform cu standardul	IEC 60034
Clasa termica in conformitate cu EN 60034-1	B
Temperatura max. de infasurare	130 °C
Clasa de proiectare in conformitate cu EN 60034-1	S1
Monitorizarea temperaturii	Dig. temp. motor prin BiSS-C
Design motor conf. EN 60034-7	IM B5 IM V1 IM V3
Pozitie de instalare	orice
Tip de protectie	IP40
Nota privind tipul de protectie	IP40 pentru arborele motorului fara simering IP65 pentru carcasa motorului, inclusiv tehnologia de conectare
Codul interfetei motor Out	87A
Conexiune electrica 1, tip de conectare	Stecker hibrid
Conexiune electrica 1, tehnologie de conectare	M17x0,75
Conexiune electrica 1, numar de pini/fire	12
Nota privind materialele	Conform RoHS
Clasa de rezistenta la coroziune KBK	0 - nu este afectat de coroziune
Conformitatea LABS	VDMA24364 zona III
Rezistenta la vibratii	Testul aplicatiei de transport cu grad de inclinare 2 conform FN 942017-4 si EN 60068-2-6
Rezistenta la socuri	Test de soc cu grad de inclinare 2 conform FN 942017-5 si EN 60068-2-27
Autorizare	RCM Mark c UL us - recunoscut (OL)

Caracteristica	Valoare
Marca CE (consultati Declaratia de conformitate)	conform Directivei UE privind CEM conform directivei RoHS a UE
Marca UKCA (consultati Declaratia de conformitate)	conform reglementarilor UK privind EMC conform reglementarilor RoHS din UK
Organizatia emitenta a certificatului	UL E342973
Tensiune nominala de functionare CC	48 V
Numarul de perechi de pini	50
Moment de oprire motor	9.4 Nm
Cuplu nominal	8.4 Nm
Cuplu maxim	9.4 Nm
Viteza nominala	140 1/min
Turatie max.	430 1/min
Turatie mecanica max.	7000 1/min
Unghi de avans la pas complet	1.8 grd
Toleranta unghi de avans	±5 %
Putere nominala motor	126 W
Curent continuu de stationare	10 A
Curent nominal motor	8.4 A
Curent de varf	10 A
Constanta motorului	1.06 Nm/A
Faza constanta de tensiune	78.9 mV/min
Faza de rezistenta a infasurarii	0.3 Ohm
Faza de inductanta a infasurarii pe faza individuala (fara legatura)	2.7 mH
Inductanta longitudinala a infasurarii Ld (faza)	4.1 mH
Inductanta transversala a infasurarii Lq (faza)	2.7 mH
Constanta de timp electrica	9 ms
Constanta de timp termica	37 min
Rezistenta termica	0.75 K/W
Flansa de masurare	250 x 250 x 15 mm, oțel
Momentul de inertie total de iesire	3.116 kgcm ²
Greutate produs	5490 g
Sarcina axiala admisa a arborelui	60 N
Sarcina radiala admisibila a arborelui	220 N
Traductor de pozitie a rotorului	Encoder absolut, multi turn
Denumire producator al traductorului de pozitie a rotorului	KCD-BC33B-1617-U09C-JAQ-009
Traductor de pozitie a rotorului rotatii absolute detectabile	16384
Interfata senzorului de pozitie a rotorului	BiSS-C
Traductor de pozitie a rotorului principiu de masurare	magnetic
Tensiune de functionare CC a traductorului de pozitie a rotorului	14 V
Traductor de pozitie a rotorului domeniu de tensiune de functionare CC	4.75 V...15 V
Perioade sinusoidale/cosinusoidale traductor de pozitie a rotorului pe rotatie	2
Traductor de pozitie a rotorului, valori de pozitie per rotire	131072
Rezolutie traductor de pozitie a rotorului	17 bit
Traductor de pozitie a rotorului, exactitatea sistemului, masurarea unghiului	-360 arcsec...360 arcsec
Cuplu de mentinere a franei	4.26 Nm
Tensiune de functionare CC frana	24 V
Consum de curent frana	0.49 A
Consum de energie frana	12 W
Frana cu rezistenta de bobina	49.2 Ohm
Frana de inductanta a bobinei	110 mH
Timpul de separare a franei	44 ms
Timp de inchidere frana	110 ms

Caracteristica	Valoare
Intarziere de raspuns frana CC	30 ms
Turatie max. a franei la ralanti	7000 1/min
Frecarea maxima per proces de franare	14000 J
Momentul de inertie de masa al franei	0.11 kgcm ²
Cicluri de comutare frana de mentinere	10 mil. de operatiuni in gol (fara frecare!)
MTTF, subcomponenta	20 ani, traductor de pozitie pentru rotor