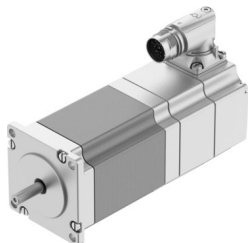


# Motor pas cu pas EMMT-ST-57-L-RB

Numar piesa: 8156182

FESTO



## Fisa de date

Caracteristica	Valoare
Temperatura ambianta	-15 °C...40 °C
Nota referitoare la temperatura ambianta	pana la 80°C cu declarare de -2%/°C
Inaltime max. de instalare	4000 m
Nota privind inaltimea max. de instalare	doar de la 1.000 m cu o reducere de -1,0% la 100 m
Temperatura de depozitare	-20 °C...70 °C
Umiditate relativa	0 - 90 %
Conform cu standardul	IEC 60034
Clasa termica in conformitate cu EN 60034-1	B
Temperatura max. de infasurare	130 °C
Clasa de proiectare in conformitate cu EN 60034-1	S1
Design motor conf. EN 60034-7	IM B5 IM V1 IM V3
Pozitie de instalare	orice
Tip de protectie	IP40
Nota privind tipul de protectie	IP40 pentru arborele motorului fara simering IP65 pentru carcasa motorului, inclusiv tehnologia de conectare
Codul interfetei motor Out	57A
Conexiune electrica 1, tip de conectare	Stecher hibrid
Conexiune electrica 1, tehnologie de conectare	M17x0,75
Conexiune electrica 1, numar de pini/fire	12
Nota privind materialele	Conform RoHS
Clasa de rezistenta la coroziune KBK	0 - nu este afectat de coroziune
Conformitatea LABS	VDMA24364 zona III
Rezistenta la vibratii	Testul aplicatiei de transport cu grad de inclinare 2 conform FN 942017-4 si EN 60068-2-6
Rezistenta la socuri	Test de soc cu grad de inclinare 2 conform FN 942017-5 si EN 60068-2-27
Autorizare	RCM Mark c UL us - recunoscut (OL)

Caracteristica	Valoare
Marca CE (consultati Declaratia de conformitate)	conform Directivei UE privind CEM conform directivei RoHS a UE
Marca UKCA (consultati Declaratia de conformitate)	conform reglementarilor UK privind EMC conform reglementarilor RoHS din UK
Organizatia emitenta a certificatului	UL E342973
Tensiune nominala de functionare CC	48 V
Numarul de perechi de pini	50
Moment de oprire motor	1.86 Nm
Cuplu maxim	2.1 Nm
Turatie max.	1500 1/min
Turatie mecanica max.	8000 1/min
Unghi de avans la pas complet	1.8 grd
Toleranta unghi de avans	±5 %
Curent continuu de stationare	6.1 A
Curent nominal motor	5.2 A
Curent de varf	8 A
Constanta motorului	0.32 Nm/A
Faza constanta de tensiune	22.6 mVmin
Faza de rezistenta a infasurarii	0.26 Ohm
Faza de inductanta a infasurarii pe faza individuala (fara legatura)	0.95 mH
Inductanta longitudinala a infasurarii Ld (faza)	1.75 mH
Inductanta transversala a infasurarii Lq (faza)	0.95 mH
Constanta de timp electrica	3.7 ms
Constanta de timp termica	30 min
Rezistenta termica	1.3 K/W
Flansa de masurare	200 x 200 x 15 mm, otel
Momentul de inertie total de iesire	0.504 kgcm <sup>2</sup>
Greutate produs	1660 g
Sarcina axiala admisa a arborelui	15 N
Sarcina radiala admisibila a arborelui	75 N
Cuplu de mentinere a franei	1.74 Nm
Tensiune de functionare CC frana	24 V
Consum de curent frana	0.38 A
Consum de energie frana	9 W
Frana cu rezistenta de bobina	63.8 Ohm
Frana de inductanta a bobinei	107 mH
Timpul de separare a franei	32 ms
Timp de inchidere frana	97 ms
Intarziere de raspuns frana CC	11 ms
Turatie max. a franei la ralanti	8000 1/min
Frecarea maxima per proces de franare	6000 J
Momentul de inertie de masa al franei	0.024 kgcm <sup>2</sup>
Cicluri de comutare frana de mentinere	10 mil. de operatiuni in gol (fara frecare!)