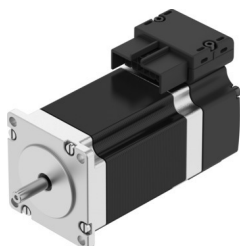


# Motor pas cu pas EMMB-ST-57-L-SM

Numar piesa: 8156145

FESTO



## Fisa de date

| Caracteristica                                     | Valoare   |
|--|---|
| Temperatura ambienta                               | -15 °C...40 °C  |
| Nota referitoare la temperatura ambientala         | pana la 80°C cu declasare de -2%/°C   |
| Inaltime max. de instalare                         | 4000 m  |
| Nota privind inaltimea max. de instalare           | doar de la 1.000 m cu o reducere de -1,0% la 100 m  |
| Temperatura de depozitare                          | -20 °C...70 °C  |
| Umiditate relativa                                 | 0 - 90 %  |
| Conform cu standardul                              | IEC 60034   |
| Clasa termica in conformitate cu EN 60034-1        | B   |
| Temperatura max. de infasurare                     | 130 °C  |
| Clasa de proiectare in conformitate cu EN 60034-1  | S1  |
| Monitorizarea temperaturii                         | Dig. temp. motor prin BiSS-C  |
| Design motor conf. EN 60034-7                      | IM B5<br>IM V1<br>IM V3   |
| Pozitie de instalare                               | orice   |
| Tip de protectie                                   | IP20  |
| Nota privind tipul de protectie                    | IP40 pentru arborele motorului fara simering  |
| Codul interfetei motor Out                         | 57A   |
| Conexiune electrica 1, tip de conectare            | Stecher hibrid  |
| Conexiune electrica 1, tehnologie de conectare     | Schema de conectare L10   |
| Conexiune electrica 1, numar de pini/fire          | 14  |
| Nota privind materialele                           | Conform RoHS  |
| Clasa de rezistenta la coroziune KBK               | 0 - nu este afectat de coroziune  |
| Conformitatea LABS                                 | VDMA24364 zona III  |
| Rezistenta la vibratii                             | Testul aplicatiei de transport cu grad de inclinare 2 conform FN 942017-4 si EN 60068-2-6 |
| Rezistenta la socuri                               | Test de soc cu grad de inclinare 2 conform FN 942017-5 si EN 60068-2-27                   |
| Autorizare   | RCM Mark  |
| Marca CE (consultati Declaratia de conformitate)   | conform Directivei UE privind CEM<br>conform directivei RoHS a UE                         |
| Marca UKCA (consultati Declaratia de conformitate) | conform reglementarilor UK privind EMC<br>conform reglementarilor RoHS din UK             |

| Caracteristica   | Valoare                                   |
|--|---|
| Tensiune nominala de functionare CC  | 48 V                                      |
| Numarul de perechi de pini   | 50  |
| Moment de oprire motor   | 1.8 Nm                                    |
| Cuplu nominal  | 1.58 Nm                                   |
| Cuplu maxim  | 2.1 Nm                                    |
| Viteza nominala  | 500 1/min                                 |
| Turatie max.   | 1500 1/min                                |
| Turatie mecanica max.  | 8000 1/min                                |
| Unghi de avans la pas complet  | 1.8 grd                                   |
| Toleranta unghi de avans   | ±5 %                                      |
| Putere nominala motor  | 83 W                                      |
| Curent continuu de stationare  | 5.8 A                                     |
| Curent nominal motor   | 5 A                                       |
| Curent de varf   | 8 A                                       |
| Constanta motorului  | 0.32 Nm/A                                 |
| Faza constanta de tensiune   | 22.6 mV/min                               |
| Faza de rezistenta a infasurarii   | 0.26 Ohm                                  |
| Faza de inductanta a infasurarii pe faza individuala (fara legatura)           | 0.95 mH                                   |
| Inductanta longitudinala a infasurarii Ld (faza)                               | 1.75 mH                                   |
| Inductanta transversala a infasurarii Lq (faza)                                | 0.95 mH                                   |
| Constanta de timp electrica  | 3.7 ms                                    |
| Constanta de timp termica  | 32 min                                    |
| Rezistenta termica   | 1.5 K/W                                   |
| Flansa de masurare   | 200 x 200 x 15 mm, otel                   |
| Momentul de inertie total de iesire  | 0.486 kgcm <sup>2</sup>                   |
| Greutate produs  | 1170 g                                    |
| Sarcina axiala admisa a arborelui  | 15 N                                      |
| Sarcina radiala admisibila a arborelui   | 75 N                                      |
| Traductor de pozitie a rotorului   | Encoder absolut, multi turn               |
| Denumire producator al traductorului de pozitie a rotorului                    | KCD-BC33B-1617-U09C-JAQ-009               |
| Traductor de pozitie a rotorului rotatii absolute detectabile                  | 16384                                     |
| Interfata senzorului de pozitie a rotorului                                    | BiSS-C                                    |
| Traductor de pozitie a rotorului principiu de masurare                         | magnetic                                  |
| Tensiune de functionare CC a traductorului de pozitie a rotorului              | 14 V                                      |
| Traductor de pozitie a rotorului domeniu de tensiune de functionare CC         | 4.75 V...15 V                             |
| Perioade sinusoidale/cosinusoidale traductor de pozitie a rotorului pe rotatie | 2   |
| Traductor de pozitie a rotorului, valori de pozitie per rotire                 | 131072                                    |
| Rezolutie traductor de pozitie a rotorului                                     | 17 bit                                    |
| Traductor de pozitie a rotorului, exactitatea sistemului, masurarea unghiului  | -360 arcsec...360 arcsec                  |
| MTTF, subcomponenta  | 20 ani, traductor de pozitie pentru rotor |