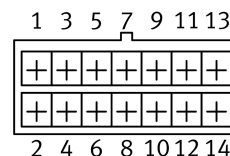
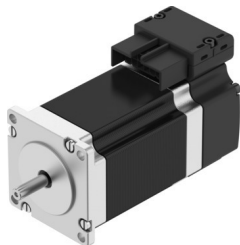


# Motor pas cu pas EMMB-ST-57-L-SS

Numar piesa: 8156144

FESTO



## Fisa de date

Caracteristica	Valoare
Temperatura ambienta	-15 °C...40 °C
Nota referitoare la temperatura ambientala	pana la 80°C cu declasare de -2%/°C
Inaltime max. de instalare	4000 m
Nota privind inaltimea max. de instalare	doar de la 1.000 m cu o reducere de -1,0% la 100 m
Temperatura de depozitare	-20 °C...70 °C
Umiditate relativa	0 - 90 %
Conform cu standardul	IEC 60034
Clasa termica in conformitate cu EN 60034-1	B
Temperatura max. de infasurare	130 °C
Clasa de proiectare in conformitate cu EN 60034-1	S1
Design motor conf. EN 60034-7	IM B5 IM V1 IM V3
Pozitie de instalare	orice
Tip de protectie	IP20
Nota privind tipul de protectie	IP40 pentru arborele motorului fara simering
Codul interfetei motor Out	57A
Conexiune electrica 1, tip de conectare	Stecher hibrid
Conexiune electrica 1, tehnologie de conectare	Schema de conectare L10
Conexiune electrica 1, numar de pini/fire	14
Nota privind materialele	Conform RoHS
Clasa de rezistenta la coroziune KBK	0 - nu este afectat de coroziune
Conformitatea LABS	VDMA24364 zona III
Rezistenta la vibratii	Testul aplicatiei de transport cu grad de inclinare 2 conform FN 942017-4 si EN 60068-2-6
Rezistenta la socuri	Test de soc cu grad de inclinare 2 conform FN 942017-5 si EN 60068-2-27
Autorizare	RCM Mark
Marca CE (consultati Declaratia de conformitate)	conform Directivei UE privind CEM conform directivei RoHS a UE
Marca UKCA (consultati Declaratia de conformitate)	conform reglementarilor UK privind EMC conform reglementarilor RoHS din UK
Tensiune nominala de functionare CC	48 V

Caracteristica	Valoare
Numarul de perechi de pini	50
Moment de oprire motor	1.8 Nm
Cuplu nominal	1.58 Nm
Cuplu maxim	2.1 Nm
Viteza nominala	500 1/min
Turatie max.	1500 1/min
Turatie mecanica max.	8000 1/min
Unghi de avans la pas complet	1.8 grd
Toleranta unghi de avans	±5 %
Putere nominala motor	83 W
Curent continuu de stationare	5.8 A
Curent nominal motor	5 A
Curent de varf	8 A
Constanta motorului	0.32 Nm/A
Faza constanta de tensiune	22.6 mV/min
Faza de rezistenta a infasurarii	0.26 Ohm
Faza de inductanta a infasurarii pe faza individuala (fara legatura)	0.95 mH
Inductanta longitudinala a infasurarii Ld (faza)	1.75 mH
Inductanta transversala a infasurarii Lq (faza)	0.95 mH
Constanta de timp electrica	3.7 ms
Constanta de timp termica	32 min
Rezistenta termica	1.5 K/W
Flansa de masurare	200 x 200 x 15 mm, otel
Momentul de inertie total de iesire	0.48 kgcm <sup>2</sup>
Greutate produs	1170 g
Sarcina axiala admisa a arborelui	15 N
Sarcina radiala admisibila a arborelui	75 N
Traductor de pozitie a rotorului	Encoder absolut, single turn
Denumire producator al traductorului de pozitie a rotorului	Festo iC-MHM
Interfata senzorului de pozitie a rotorului	BiSS-C
Traductor de pozitie a rotorului principiu de masurare	magnetic
Tensiune de functionare CC a traductorului de pozitie a rotorului	5 V
Traductor de pozitie a rotorului domeniu de tensiune de functionare CC	4.75 V...5.25 V
Perioade sinusoidale/cosinusoidale traductor de pozitie a rotorului pe rotatie	2
Traductor de pozitie a rotorului, valori de pozitie per rotire	65536
Rezolutie traductor de pozitie a rotorului	16 bit
Traductor de pozitie a rotorului, exactitatea sistemului, masurarea unghiului	-65 arcsec...65 arcsec
MTTF, subcomponenta	687 ani, traductor de pozitie pentru rotor