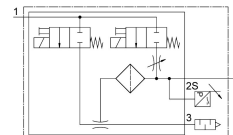
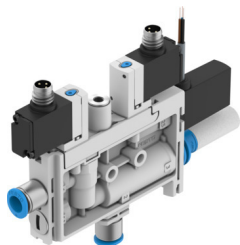


Generator vacuum OVEL-10-H-15-PQ-VQ6-UA-C-A-V1PNLK-R8

Numar piesa: 8152242

FESTO



Fisa de date

Caracteristica	Valoare
Diametru nominal duza Laval	0.95 mm
Dimensiune grila	15 mm
Design amortizor de zgomot	deschis
Pozitie de instalare	orice
Caracteristicile ejectorului	vid ridicat Standard
Finete de filtrare	40 µm
Actionare manuala	cu palpare
Functie integrata	Impuls ejector electric Drosel Senzor de presiune Ventil on/off electric Filtru Amortizor de zgomot deschis
Structura constructiva	In forma de T
Funcția elementului de comutare	Contact ND/NI comutabil
Funcția de comutare	Liber programabil
Funcție de ventil	Inchis
Metoda de masurare	Senzor de presiune piezorezistent cu afisaj
Tip de afisaj	Afisaj LED 2 cifre
Optiuni de setare	IO-Link Teach-in prin afisaj si butoane
Presiunea de functionare pentru debitul volumic maxim de aspiratie	0.4 MPa
Presiune de functionare pentru debitul volumic max. de aspiratie	4 bar 58 psi
Presiune de lucru	0.2 MPa...0.7 MPa 2 bar...7 bar 29 psi...101.5 psi
Presiunea de functionare pentru vacuum max.	0.38 MPa 3.8 bar 55.1 psi
Vacuum max.	92 %

Caracteristica	Valoare
Presiunea nominala de functionare	0.4 MPa 4 bar 58 psi
Debit volumetric max. de aspiratie in raport cu atmosfera	21 l/min
Timpul de ventilatie la presiunea nominala de functionare cu impuls de ejectie	1 s
Domeniu de tensiune de lucru CC	21.6 V...26.4 V
Ciclu de lucru	100%
Iesire de comutare	Comutabil PNP/NPN
Caracteristici bobina	24 V CC: 1,28 W
Autorizare	c UL us - Listed (OL)
Semnul KC	KC-EMV
Marca CE (consultati Declaratia de conformitate)	conform Directivei UE privind CEM
Marca UKCA (consultati Declaratia de conformitate)	conform reglementarilor UK privind EMC
Mediu de operare	Aer comprimat conform ISO 8573-1:2010 [7:4:4]
Nota referitoare la mediul de lucru/comanda	Functionarea cu ulei nu este posibila
Clasa de rezistenta la coroziune KBK	2 - Solicitare moderata din cauza coroziunii
Conformitatea LABS	VDMA24364-B1/B2-L
Temperatura medie	0 °C...50 °C
Nivel de presiune acustica la presiune nominala de lucru	68 dB(A)
Tip de protectie	IP40
Temperatura ambianta	0 °C...50 °C
Greutate produs	100 g
Domeniu de tensiune de lucru CC senzor	18 V...30 V
Domeniu de masurare a presiunii	-0.1 MPa...0 MPa
Domeniul de masurare a presiunii	-1 bar...0 bar -14.5 psi...0 psi
Intrare conexiune electrica, functie	Impuls ejector Generarea vidului
Intrare conexiune electrica, tip de conectare	2x stecher
Intrare conexiune electrica, tehnologie de conectare	M8x1, codificare A conform EN 61076-2-104
Intrare conexiune electrica, numarul de pini/fire	2
Intrare conexiune electrica, tip de montare	Incuietoare cu blocare
Iesire conexiune electrica, functie	Senzor
Iesire conexiune electrica, tip de conectare	Cablu
Iesire conexiune electrica, tehnologie de conectare	capat deschis
Iesire conexiune electrica, numar de pini/fire	3
Proprietate cablu	Iant energetic adecvat
Diametrul cablului	2.9 mm
Toleranta diametru cablu	± 0,1 mm
Lungime cablu	2.5 m
Sectiunea transversala nominala a conductorului	0.14 mm ²
Tipul de montare	cu orificiu de trecere
Conector pneumatic 1	pentru furtun cu Ø exterior 6 mm
Conector pneumatic 3	Amortizor de zgomot deschis
Racord de vacuum	pentru furtun cu Ø exterior de 6 mm
Culoare manta de cablu	gri
Material filet de conectare	POM
Nota privind materialele	Conform RoHS
Material garnituri	NBR
Material duza de colectare	POM
Material filtru	POM
Material carcasa	Ranforsat cu PA
Material manta de cablu	PVC

Caracteristica	Valoare
Material surub de reglare	Otel
Material amortizor de zgomot	Ranforsat cu PA
Material suruburi	Otel
Material duza de pulverizare	Aliaj de aluminiu forjat