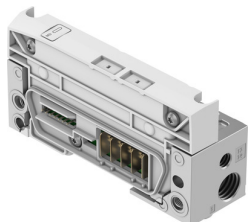


Interfata pneumatica VMPA-AP-EPL-E

Numar piesa: 8137154

FESTO



Fisa de date

Caracteristica	Valoare
Latime	34.1 mm
Lungime	107.3 mm
Rezistenta la vibratii	Testul aplicatiei de transport cu grad de inclinare 2 conform FN 942017-4 si EN 60068-2-6
Nota referitoare la rezistenta la vibratii	SG2 pentru montare pe perete
Rezistenta la socuri	Test de soc cu grad de inclinare 2 conform FN 942017-5 si EN 60068-2-27
Nota referitoare la rezistenta la socuri	SG2 pentru montare pe perete
Cuplare insule de ventilie	Tip 32, MPA-FB-AP-VI
Protectie la polaritate inversa	da
Nota privind protectia la polaritate inversa	Autoprotectie
Pozitie de instalare	oricare, pe sina H: orizontala
Diagnoza per LED	Diagnoza per modul
Diagnoza prin comunicare interna	Eroare de comunicare Supratensiune electronica/senzori Subtensiune electronica/senzori
Funcctie integrata	Amortizor plat aer evacuat prin conducte
Alimentarea cu aer pilot	extern
Cod modul (hex/dez)	0x3053/12371d
Durata ciclului intern	1 ms
Dimensiuni l x L x H	34,1 mm x 107,3 mm x 55,1 mm
Protectie cu sigurante (scurtcircuit)	siguranta suplimentara
Consum de curent intrinsec la tensiunea nominala de functionare electronica/senzori	standard 35 mA
Nota privind tensiunea de functionare	Sunt necesare module de retea SELV/PELV Observati caderea de tensiune
Tensiunea nominala de functionare CC electronica/senzori	24 V
Tensiunea nominala de functionare sarcina CC	24 V
Suntare la caderea retelei	10 ms
Separarea potentialului intre tensiunile de alimentare electronica/ sistem de senzori si sarcina/ventile	da
Nivel de poluare	2
Fluctuatii de tensiune admise electronica/senzori	± 25 %

Caracteristica	Valoare
Fluctuatii de tensiune admise sarcina	± 25 %
Clasa de rezistenta la coroziune KBK	1 - stres redus la coroziune
Conformitatea LABS	VDMA24364-B2-L
Temperatura de depozitare	-20 °C...70 °C
Umiditate relativa	5 - 95 % fara condensare
Tip de protectie	IP65 IP67
Nota privind tipul de protectie	in stare asamblata
Clasa de protectie	III
Categoria de supratensiune	II
Temperatura ambianta	-20 °C...50 °C
Nota referitoare la temperatura ambianta	Luati in calcul declasarea temperaturii ambiante conform IEC 61131-2:2017
Inaltime nominala de utilizare	≤ 2000 m ASL (> 79,5 kPa)
Inaltime max. de instalare	3500 m
Nota privind inaltimea max. de instalare	> 2000 m ASL (< 79,5 kPa) Luati in calcul declasarea temperaturii ambiante conform IEC 61131-2:2017
Greutate produs	207 g
Control electric	Interfata AP
Interfata de comunicare, protocol	AP
Tipul de montare	cu orificiu de trecere pentru surub M4
Conexiune aer de control 12/14	M7
Conector pneumatic 1	G1/4
Nota privind materialele	Conform RoHS
Material capac	Ranforsat cu PBT
Material garnituri	Spuma PU
Material carcasa	Aluminiu turnat sub presiune
Material suruburi	Otel, galvanizat