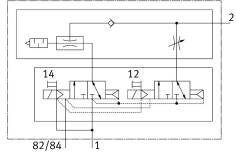


Placa de ligação para vácuo VABX-A-P-VE-BH-VB07L

Número de referência: 8233485

FESTO



Ficha técnica

| Característica | Valor |
|--|---|
| Largura | 12.5 mm 12.55 mm |
| Comprimento | 150.8 mm |
| Largura nominal com efusor Laval | 0.7 mm |
| Dimensão da largura | 12.55 mm |
| Tamanho da válvula | 10 mm |
| Resistência à vibração | Teste à aplicação do transporte com gravidade classe 2 de acordo com FN 942017-4 e EN 60068-2-6 |
| Resistência a choques | Teste ao choque com nível de gravidade 2 de acordo com FN 942017-5 e EN 60068-2-27 |
| Desenho do silenciador | Aberto |
| Tipo de atuação | Elétrico |
| Proteção contra inversão da polaridade | sim |
| Princípio de vedação | Suave |
| Posição de montagem | Qualquer um |
| Características do ejetor | Taxa de sucção elevada |
| Elemento de ajustamento | Parafuso com cabeça ranhurada |
| N.º máx. de posições da válvula | 1 |
| Função integrada | Impulso do ejetor elétrico Válvula de impulso ejetor, elétrica Restritor de fluxo Válvula de ligar/desligar, elétrica Válvula de retenção Silenciador aberto Com módulo do coletor elétrico |
| Tipo de controlo | Pilotado |
| Conexão da alimentação de ar de piloto | Interno |
| Função da válvula | 2x 3/2 vias, monoestável, fechada |
| N.º máx. de bobinas solenoide | 2 |
| Compatível com | Terminal de válvulas VTUX-A-P |
| Tipo de ecrã | LED |
| Indicador de estado do sinal | LED amarelo, controlo da válvula |

| Característica | Valor |
|--|--|
| Pressão de funcionamento para a taxa de sucção máx. | 0.6 MPa 6 bar 87 psi |
| Pressão operacional | 0.2 MPa...0.7 MPa 2 bar...7 bar |
| Pressão operacional nominal | 0.6 MPa 6 bar 87 psi |
| Pressão de piloto MPa | 0.2 MPa...0.7 MPa |
| Pressão do piloto | 2 bar...7 bar |
| Taxa de sucção máx. relativa à atmosfera | 33.7 l/min |
| Tempo de fornecimento de ar na pressão operacional nominal | 0.34 s |
| Dimensões L x C x A | 12,55 mm x 150,8 mm x 68,8 mm |
| Consumo intrínseco da corrente na tensão de operação nominal | Tipic. 2 mA |
| Observação sobre a tensão operacional | Necessárias fontes de alimentação fixas de SELV/PELV Observar a queda de tensão |
| Tensão de funcionamento nominal CC | 24 V |
| Flutuações permissíveis da tensão | +/- 10 % |
| Certificado | Marca RCM |
| Marca KC | KC-EMV |
| Marcação CE (ver declaração de conformidade) | De acordo com a Diretiva EMC da UE De acordo com a diretiva RoHS da UE |
| Marcação UKCA (ver declaração de conformidade) | De acordo com as especificações do Reino Unido para EMV |
| Meio de funcionamento | Ar comprimido de acordo com ISO 8573-1:2010 [7:4:4] |
| Nota sobre o meio operacional/controlo | Óleo de éster < 0,1mg/m³, de acordo com a norma ISO 8573-1:2010 [:-:2] O funcionamento lubrificado não é possível |
| Classe de resistência à corrosão (CRC) | 2 - tensão moderada da corrosão |
| Em conformidade com LABS | VDMA24364-C1-L |
| Temperatura de armazenamento | -20 oC...70 oC |
| Humidade relativa | 5 - 95% |
| Nível de proteção | IP65 |
| Meio de controlo | Ar comprimido de acordo com a norma ISO 8573-1:2010 [7:4:-] |
| Temperatura ambiente | -5 oC...50 oC |
| Altura de trabalho nominal | <= 2000 m NHN |
| Altura de instalação máx. | 2000 m |
| Peso do produto | 65 g |
| Controlo elétrico | Tomada multipinos |
| Tipo de montagem | Tirante |
| Conexão pneumática 2 | QS-4 QS-6 QS-8 QS-5/32 QS-1/8 QS-1/4 QS-5/16 Para tubos de diâmetro externo 4 mm Para tubos com diâmetro externo de 6 mm Para tubos de diâmetro externo 8 mm Para tubos com diâmetro externo de 5/32" Para tubos com diâmetro externo de 1/4" Para tubos com diâmetro externo de 5/16" |
| Observação sobre os materiais | Em conformidade com a RoHS |
| Material da base de apoio | Reforçado com PA |
| Material da tampa | Reforçado com PA |
| Material de vedações | HNBR NBR |
| Material do bico do coletor | POM |
| Material da película | Poliéster |

| Característica | Valor |
|--------------------------------|-----------------------------|
| Material da caixa | Reforçado com PA |
| Material da manga | Reforçado com PA |
| Material do clipe | Aço inoxidável de liga alta |
| Material da porca | Aço inoxidável de liga alta |
| Material da junta circular | HNBR NBR |
| Material do parafuso de ajuste | Reforçado com PA |
| Material do silenciador | PP Espuma de PU |
| Material dos parafusos | Aço inoxidável de liga alta |
| Material do bico de jato | Liga de alumínio forjada |