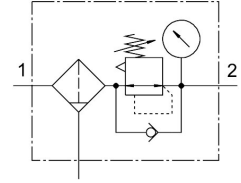


# Unidade de filtro e regulador MS4-LFR-1/8-D7-C-R-M-PAGN-AS-WR

Número de referência: 8229778

FESTO



## Ficha técnica

Característica	Valor
Tamanho	4
Série	MS
Bloqueio do atuador	Botão rotativo com retenção pode ser fechada com acessórios
Posição de montagem	Vertical +/-5°
Grau de filtração	5 µm
Drenagem do condensador	Em rotação manual
Construção	Filtro regulador sem manômetro
Volume de condensado máx.	19 ml
Função do controlador	Pressão de saída constante Com escape secundário Com função de fluxo de retorno
Proteção da bacia	Proteção da bacia plástica
Nível de separação do condensado	75 %
Indicador de pressão	Preparado para G1/4
Pressão operacional	0.08 MPa...1.4 MPa 0.8 bar...14 bar
Taxa de regulação da pressão	0.5 bar...12 bar
Histerese de pressão máx.	0.025 MPa 0.25 bar 3.625 psi
Caudal nominal normal (normalizado de acordo com a norma DIN 1343)	850 l/min
Meio de funcionamento	Ar comprimido de acordo com ISO 8573-1:2010 [-:4:-] Gases inertes
Classe de resistência à corrosão (CRC)	2 - tensão moderada da corrosão
Em conformidade com LABS	VDMA24364-B1/B2-L
Temperatura de armazenamento	-10 oC...60 oC
Alimentação segura	Ver informação complementar do material
Qualidade do ar na saída	Ar comprimido de acordo com ISO 8573-1:2010 [6:4:4]
Temperatura do meio	-10 oC...60 oC
Temperatura ambiente	-10 oC...60 oC
Tamanho dos poros	5 µm
Peso do produto	275 g

<b>Característica</b>	<b>Valor</b>
Tipo de montagem	Alternativa: Montagem do painel frontal Instalação em linha Através dos acessórios
Conexão pneumática 1	G1/8
Conexão pneumática 2	G1/8
Observação sobre os materiais	Em conformidade com a RoHS
Material da base de apoio	Alumínio fundido
Material do painel do operador	PA POM
Material de vedações	NBR
Material do filtro	PE
Material da caixa	Alumínio fundido
Material do diafragma	NBR
Material do copo	PC
Material da placa de separação	POM