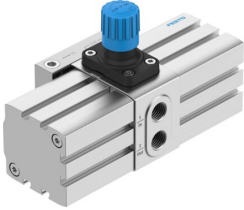


# Amplificador de pressão PBPA-40-10-A

Número de referência: 8210527

FESTO



## Ficha técnica

Característica	Valor
Diâmetro do pistão	40 mm
Posição de montagem	Qualquer um
Construção	Amplificador de pressão de pistão duplo
Indicador de pressão	Preparado para G1/8
Pressão de saída 2	0.4 MPa...1 MPa 4 bar...10 bar 58 psi...145 psi
Pressão operacional	0.2 MPa...0.8 MPa 2 bar...8 bar 29 psi...116 psi
Pressão de entrada 1	2 bar...8 bar
Pressão de suprimento 1 MPa	0.2 MPa...0.8 MPa
Pressão de entrada 1 psi	29 psi...116 psi
Observação sobre a faixa de regulação da pressão	Se a mola do controlador estiver com a tensão máxima, a pressão de saída máxima pode ser ultrapassada em 40%.
Meio de funcionamento	Ar comprimido de acordo com ISO 8573-1:2010 [7:3:4]
Nota sobre o meio operacional/controlo	O funcionamento lubrificado não é possível
Classe de resistência à corrosão (CRC)	1 - Baixa resistência à corrosão
Em conformidade com LABS	VDMA24364-B1/B2-L
Temperatura de armazenamento	5 oC...60 oC
Temperatura ambiente	5 oC...60 oC
Peso do produto	1000 g
Tipo de montagem	Com rosca interior M4
Conexão pneumática 1	G1/4
Conexão pneumática 2	G1/4
Conexão pneumática 3	G1/8
Observação sobre os materiais	Em conformidade com a RoHS