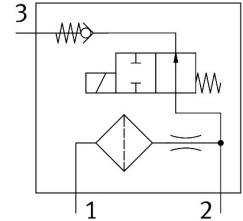


Controlo de piloto VACC-P2-0.4-K4-1-EX4A

Número de referência: 8204400

FESTO



Ficha técnica

Característica	Valor
Tipo de atuação	Elétrico
Posição de montagem	Qualquer um
De acordo com a norma	ISO 15218
Pressão operacional	0.2 MPa...0.8 MPa 2 bar...8 bar 29 psi...116 psi
Consumo de ar na pressão operacional nominal	21000 l/h
Desligar tempo de comutação	40 ms
Ligar o tempo de comutação	40 ms
Ciclo de funcionamento	100%
Consumo de energia necessário	3 mA
Potência de entrada máx. Pi	2,1 W
Tensão de entrada máx. Ui	30 V
Corrente de entrada máx. Ii	0,33 A
Tensão de funcionamento nominal CC	24 V
Parâmetros máx. de entrada para circuito intrinsecamente seguro	Ver certificado IECEx
Características da bobina	14 - 30 V DC: 0,04 - 0,19 W
Capacidade efetiva interna Ci	1 nF
Indutância interna efetiva Li	Infimamente baixo
Marcação CE (ver declaração de conformidade)	De acordo com a Diretiva EMC da UE De acordo com a Diretiva de Proteção contra Explosões (ATEX) da UE De acordo com a diretiva RoHS da UE
Marcação UKCA (ver declaração de conformidade)	De acordo com as especificações do Reino Unido para EMV De acordo com as especificações UK EX De acordo com as especificações da RoHS do Reino Unido
Certificação de proteção contra explosões fora da UE	EPL Db (IEC-EX) EPL Gb (IEC-EX)
Prevenção e proteção contra explosões	Zona 1 (ATEX) Zona 1 (IECEx) Zona 2 (ATEX) Zona 21 (ATEX) Zona 21 (IEC-EX) Zona 22 (ATEX)

Característica	Valor
Autoridade emissora do certificado	BVS 25 ATEX E 063 IECEX BVS 25.0061
Gás categoria ATEX	II 2G
Categoria poeira ATEX	II 2D
Tipo de proteção contra ignição para gás	Ex ia IIC T6/T4 Gb
Tipo de proteção contra ignição da explosão para poeira	Ex ia IIIC T85 °C/135 °C Db
Ex-temperatura ambiente	T4: -25°C ≤ Ta ≤ +60°C T6: -25°C ≤ Ta ≤ +60°C
Meio de funcionamento	Ar comprimido em conformidade com ISO 8573-1:2010 [7:2:4]
Classe de resistência à corrosão (CRC)	4 - Resistência particularmente muito elevada à corrosão
Em conformidade com LABS	VDMA24364 zona III
Temperatura de armazenamento	-40 oC...80 oC
Nível de proteção	IP65 De acordo com IEC 60529
Observação sobre o nível de proteção	Consultar a documentação de utilizador
Temperatura ambiente	-25 oC...60 oC
Toque de aperto de conexão máx.	3 Nm
Peso do produto	440 g
Ligação elétrica	Terminal acionado por mola Caixa do terminal, rosca da entrada do cabo M20 x 1,5
Diâmetro do cabo	4 mm...13 mm
Secção cruzada do condutor nominal	0.25 mm ² ...2.5 mm ²
Tipo de montagem	CNOMO
Observação sobre os materiais	Em conformidade com a RoHS
Material de vedações	EPDM FVMQ VMQ
Material da caixa	Alumínio metalizado
Material dos parafusos	Aço inoxidável de liga alta
Material do enrolamento	Cobre