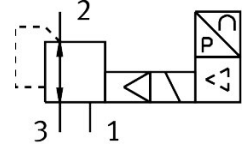


Válvula reguladora de pressão proporcional VPPE-3-1-1/4-2-MR-E1T-F1A

FESTO

Número de referência: 8202577



Ficha técnica

Característica	Valor
Pressurização da largura nominal	5 mm
Largura nominal de escape	2.5 mm
Tipo de atuação	Elétrico
Princípio de vedação	Suave
Posição de montagem	Qualquer um De preferência, na vertical
Construção	Regulador do diafragma comandado
Proteção contra curto-circuito	Para todas as conexões elétricas
Entrada do ponto de regulação	Digital
Instruções de segurança	Posição de segurança VPPE: se houver rutura no cabo de alimentação, a pressão de saída é mantida na forma livre.
Proteção contra inversão da polaridade	Para todas as conexões elétricas
Método de reposição	Mola mecânica
Tipo de controlo	Pilotado
Função da válvula	Regulador de pressão proporcional de 3 vias
Tipo de ecrã	Indicador LED 3 dígitos
Faixa de regulação da pressão MPa	0.002 MPa...0.2 MPa
Taxa de regulação da pressão	0.02 bar...2 bar
Faixa de valores MPa	0 bit...200 bit
Barra da faixa de valores	0 bit...2000 bit
Faixa de valores psi	0 bit...290 bit
Pressão de entrada 1	3 bar...4 bar
Pressão de suprimento 1 MPa	0.3 MPa...0.4 MPa
Histerese de pressão máx.	0.002 MPa 0.02 bar 0.29 psi
Caudal nominal normal (normalizado de acordo com a norma DIN 1343)	700 l/min
Faixa da tensão de operação CC	21.6 V...26.4 V
Consumo máx. de corrente	160 mA
Ciclo de funcionamento	100%
Consumo de potência elétrica máx.	4.2 W
Protocolo	Modbus RTU

Característica	Valor
Corte residual	10%
Meio de funcionamento	Ar comprimido de acordo com ISO 8573-1:2010 [7:4:4] Gases inertes
Nota sobre o meio operacional/controlo	O funcionamento lubrificado não é possível
Certificado	Marca RCM c UL us - Listed (OL)
Marca KC	KC-EMV
Marcação CE (ver declaração de conformidade)	De acordo com a Diretiva EMC da UE De acordo com a diretiva RoHS da UE
Marcação UKCA (ver declaração de conformidade)	De acordo com as especificações do Reino Unido para EMV De acordo com as especificações da RoHS do Reino Unido
Autoridade emissora do certificado	UL E322346
Classe de resistência à corrosão (CRC)	2 - tensão moderada da corrosão
Em conformidade com LABS	VDMA24364-B2-L
Adequação para a produção de baterias de íões de lítio	Adequado para a produção de baterias com valores reduzidos de Cu/Zn/ Ni (F1a)
Temperatura do meio	10 oC...50 oC
Nível de proteção	IP65
Temperatura ambiente	0 oC...60 oC
Peso do produto	390 g
Linearidade	1 %FS
Histerese	1 %FS
Reprodutibilidade	1 %FS
Precisão total	1,5%FS
Coefficiente da temperatura	0.04 %/K
Ligação elétrica	5 pinos M12 Conectores
Interface de série, tipo	RS 485-A
Tipo de montagem	Pelo orifício de passagem
Conexão pneumática 1	G1/4
Conexão pneumática 2	G1/4
Conexão pneumática 3	G1/8
Observação sobre os materiais	Em conformidade com a RoHS
Material da caixa	Alumínio, termolacagem