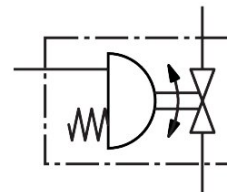
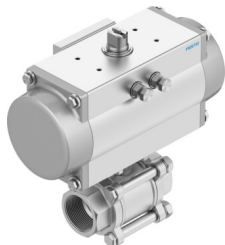


Ball valve unit VZBA-A-11/2-GG-63-T-22-F0507-V4V4T-PB80

Número de referência: 8191818

FESTO



Ficha técnica

Característica	Valor
Construção	Válvula de esferas de 2 saídas Atuador de um quarto de volta
Tipo de atuação	Pneumático
Princípio de vedação	Suave
Posição de montagem	Qualquer um
Tipo de montagem	Instalação em linha
Conexão da válvula	Rp1 1/2
Indicação da posição de comutação	Direção da ranhura = direção do fluxo
Padrão do furo da flange	F0507
Largura nominal DN	40
Função da válvula	2/2
Direção de fluxo	Reversível
Pressão operacional	0.55 MPa...0.8 MPa 5.5 bar...8 bar 79.75 psi...116 psi
Pressão nominal do encaixe PN	63
Torque de ruptura na diferença de pressão nominal da válvula PN	29 Nm
De acordo com a norma	DIN 3202-M3 EN 10226-1 ISO 5211
Meio	Ar comprimido de acordo com ISO 8573-1:2010 [-::-] Gases inertes Água - sem vapor de água Fluidos neutros Outros meios de fluxo mediante solicitação
Meio de funcionamento	Ar comprimido de acordo com ISO 8573-1:2010 [7:4:4]
Nota sobre o meio operacional/controlo	A operação lubrificada é possível (no caso em que a operação lubrificada será sempre obrigatória)
Temperatura do meio	-10 °C...200 °C
Taxa de fluxo Kv	170 m³/h
Temperatura da superfície máx. da instalação	+105 °C...+280 °C T4...T2
Grupo de explosão da instalação	IIC, IIIC
Observação sobre os materiais	Em conformidade com a RoHS

Característica	Valor
Em conformidade com LABS	VDMA24364 zona III
Material da caixa	Aço inoxidável de liga alta
Número do material da caixa	1.4408
Material do vedante do assento	PTFE
Material de vedações	Reforçado com PTFE
Material das esferas	Aço inoxidável de liga alta
Número do material da esfera	1.4408
Material do eixo	Aço inoxidável de liga alta
Número do material do eixo	1.4401
Peso do produto	7400 g
Prevenção e proteção contra explosões	Zona 1 (ATEX) Zona 2 (ATEX) Zona 21 (ATEX) Zona 22 (ATEX)
Ex-temperatura ambiente	-10 °C <= Ta <= +80 °C
Classe de resistência à corrosão (CRC)	1 - Baixa resistência à corrosão