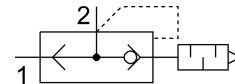


Válvula de escape rápido SEU-1/2-NPT

Cód. do item: 9801

FESTO



Ficha técnica

Característica	Valor
Função de válvula	Exaustão rápida
Seleção de função adicional	com silenciador
Conexão pneumática 1	1/2 NPT
Conexão pneumática 2	1/2 NPT
Tipo de fixação	Parafusável
Vazão nominal padrão exaustão 6→5 bar	4020 l/min
Vazão normal de exaustão 6→0 bar	6500 l/min
Fluxo nominal normal Ventilação 6→5 bar	4560 l/min
Pressão operacional	0.3 bar...10 bar
Temperatura ambiente	-20 °C...75 °C
Meio de operação	Ar comprimido conforme ISO 8573-1:2010 [7:-:-]
Diâmetro nominal	15 mm
Observação sobre o meio de operação/controlado	Admite operação com ar lubrificado (uso obrigatório de ar lubrificado na operação posterior)
Conformidade LABS	VDMA24364-B1/B2-L
Temperatura do meio	-20 °C...75 °C
Nível de ruído	86 dB(A)
Indicação sobre os materiais	Conformidade RoHS