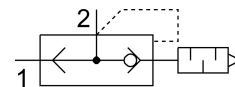


Válvula de escape rápido SEU-1/8-NPT

Cód. do item: 9798

FESTO



Ficha técnica

| Característica | Valor |
|--|--|
| Função de válvula | Exaustão rápida |
| Seleção de função adicional | com silenciador |
| Conexão pneumática 1 | 1/8 NPT |
| Conexão pneumática 2 | 1/8 NPT |
| Tipo de fixação | Parafusável |
| Vazão nominal padrão exaustão 6→5 bar | 390 l/min |
| Vazão normal de exaustão 6→0 bar | 1000 l/min |
| Fluxo nominal normal Ventilação 6→5 bar | 300 l/min |
| Pressão operacional | 0,5 bar...10 bar |
| Temperatura ambiente | -20 °C...75 °C |
| Meio de operação | Ar comprimido conforme ISO 8573-1:2010 [7:-:-] |
| Diâmetro nominal | 5 mm |
| Observação sobre o meio de operação/controlado | Admite operação com ar lubrificado (uso obrigatório de ar lubrificado na operação posterior) |
| Conformidade LABS | VDMA24364-B1/B2-L |
| Temperatura do meio | -20 °C...75 °C |
| Nível de ruído | 86 dB(A) |