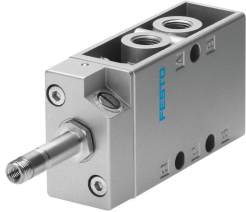


Válvula solenoide MFH-5-1/8-NPT

Cód. do item: 9765

FESTO



Ficha técnica

Característica	Valor
Função de válvula	5/2 vias monoestável
Tipo de acionamento	elétrico
Largura	26 mm
Vazão nominal padrão	500 l/min
Conexão de trabalho pneumática	1/8 NPT
Tensão de alimentação	pela bobina eletromagnética, pedida separadamente
Pressão operacional	0.18 MPa...0.8 MPa 1.8 bar...8 bar
Estrutura	Assento de prato
Tipo de retorno	Mola mecânica
Certificação	c UL us - Recognized (OL)
Grau de proteção	IP65
Diâmetro nominal	5 mm
Largura do módulo	27 mm
Função do escape	com controle de vazão
Tipo de vedação	mole
Posição de instalação	Indiferente
Acionamento manual auxiliar	Com trava
Tipo de comando	Servopilotado
Sentido da vazão	Não reversível
Cobertura	Cobertura negativa
Tempo de comutação desligado	36 ms
Tempo de acionamento ligado	8 ms
Pulso de teste positivo máx. com sinal 0	2200 µs
Pulso de teste negativo máx. com sinal 1	3700 µs
Valores característicos da bobina eletromagnética	Consultar bobina eletromagnética, fazer pedido separado
Meio de operação	Ar comprimido conforme ISO 8573-1:2010 [7:4:4]
Observação sobre o meio de operação/controle	Admite operação com ar lubrificado (uso obrigatório de ar lubrificado na operação posterior)
Classe de resistência à corrosão KBK	1 - baixa resistência à corrosão
Conformidade LABS	VDMA24364-B2-L
Temperatura de armazenamento	-20 °C...60 °C

Característica	Valor
Temperatura do meio	-10 °C...60 °C
Temperatura ambiente	-5 °C...40 °C
Peso do produto	270 g
Conexão elétrica	por bobina F, pedida separadamente
Tipo de fixação	alternativo: Em régua PR com orifício de passagem
Conexão do escape de piloto 84	M5
Conexão do ar de comando 12	1/8 NPT
Conexão pneumática 1	1/8 NPT
Conexão pneumática 2	1/8 NPT
Conexão pneumática 3	1/8 NPT
Conexão pneumática 4	1/8 NPT
Conexão pneumática 5	1/8 NPT
Material vedações	NBR
Material corpo	Alumínio em fundição injetada