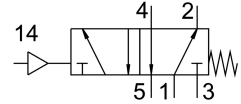


Válvula pneumática VL-5-1/2

Cód. do item: 9445

FESTO



Ficha técnica

Característica	Valor
Função de válvula	5/2 vias monoestável
Tipo de acionamento	Pneumático
Largura	52 mm
Vazão nominal padrão	3700 l/min
Conexão de trabalho pneumática	G1/2
Pressão operacional	0 MPa...1 MPa 0 bar...10 bar
Estrutura	Assento de prato
Tipo de retorno	Mola mecânica
Dímetro nominal	14 mm
Largura do módulo	69 mm
Função do escape	com controle de vazão
Tipo de vedação	mole
Posição de instalação	Indiferente
Acionamento manual auxiliar	nenhum
Tipo de comando	Direto
Alimentação de ar piloto	externa
Sentido da vazão	Não reversível
Cobertura	Cobertura negativa
Pressão de controle MPa	0.12 MPa...1 MPa
Pressão do piloto	1.2 bar...10 bar
Valor b	0.32
Valor C	17.65 l/sbar
Tempo de comutação desligado	27 ms
Tempo de acionamento ligado	3 ms
Meio de operação	Ar comprimido conforme ISO 8573-1:2010 [7:4:4]
Observação sobre o meio de operação/controle	Admite operação com ar lubrificado (uso obrigatório de ar lubrificado na operação posterior)
Classe de resistência à corrosão KBK	1 - baixa resistência à corrosão
Conformidade LABS	VDMA24364-B1/B2-L
Temperatura de armazenamento	-20 °C...60 °C
Temperatura do meio	-10 °C...60 °C

Característica	Valor
Meio de controle	Ar comprimido, conforme ISO 8573-1:2010 [7:4:4]
Temperatura ambiente	-10 °C...60 °C
Peso do produto	1070 g
Tipo de fixação	alternativo: Em régua de conexão com orifício de passagem
Conexão do ar de comando 14	G1/4
Conexão pneumática 1	G1/2
Conexão pneumática 2	G1/2
Conexão pneumática 3	G1/2
Conexão pneumática 4	G1/2
Conexão pneumática 5	G1/2
Indicação sobre os materiais	Conformidade RoHS
Material vedações	NBR TPE-U(PU)
Material corpo	Alumínio em fundição injetada