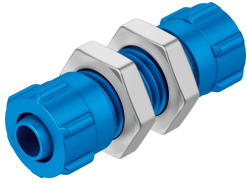


# Conexão rápida de anteparo SCK-PK-6

Cód. do item: 9422

FESTO



## Ficha técnica

Característica	Valor
Diâmetro nominal	5.3 mm
Posição de instalação	Indiferente
Formato	Anteparo
Tamanho do recipiente	10
Pressão operacional por toda a faixa de temperatura	-0.095 MPa...1 MPa -0.95 bar...10 bar -13.775 psi...145 psi
Meio de operação	Ar comprimido conforme ISO 8573-1:2010 [7::-]
Observação sobre o meio de operação/controlado	Funcionamento com lubrificação possível
Classe de resistência à corrosão KBK	1 - baixa resistência à corrosão
Conformidade LABS	VDMA24364-B1/B2-L
Temperatura ambiente	-10 °C...60 °C
Conexão pneumática 1	para tubo flexível com Ø externo de 8 mm para Ø interno do espigão 6 mm com porca de aperto
Conexão pneumática 2	para tubo flexível com Ø externo de 8 mm para espigão com Ø interno de 6 mm com porca
Material da porca de aperto	Liga de alumínio forjado, anodizado
Indicação sobre os materiais	Conformidade RoHS
Material da porca	Aço galvanizado
Material do conector	Liga de alumínio forjado, anodizado