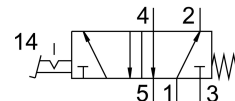
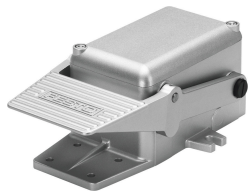


Válvula pedal com trava FP-5-1/4-B

Cód. do item: 8997

FESTO



Ficha técnica

Característica	Valor
Função de válvula	5/2 biestável
Tipo de acionamento	Manual
Vazão nominal padrão	550 l/min
Conexão de trabalho pneumática	G1/4
Pressão operacional	-0.95 bar...10 bar
Estrutura	Assento de prato
Tipo de retorno	Mola mecânica
Diâmetro nominal	7 mm
Posição de instalação	Indiferente
Tipo de comando	Direto
Sentido da vazão	Não reversível
Meio de operação	Ar comprimido conforme ISO 8573-1:2010 [7:4:4]
Conformidade LABS	VDMA24364-B1/B2-L
Temperatura ambiente	-10 °C...60 °C
Força de ativação	82 N
Peso do produto	1845 g
Tipo de fixação	com orifício de passagem
Conexão pneumática 1	G1/4
Conexão pneumática 2	G1/4
Conexão pneumática 3	G1/4
Conexão pneumática 4	G1/4
Conexão pneumática 5	G1/4
Material vedações	NBR
Material corpo	Alumínio em fundição injetada