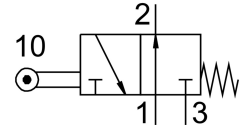


Válvula de rolete RO-3-1/4-B

Cód. do item: 8991

FESTO



Ficha técnica

| Característica | Valor |
|--------------------------------|--|
| Função de válvula | 3/2 aberta monoestável |
| Tipo de acionamento | Mecânico |
| Vazão nominal padrão | 600 l/min |
| Conexão de trabalho pneumática | G1/4 |
| Pressão operacional | -0.95 bar...10 bar |
| Estrutura | Assento de prato |
| Diâmetro nominal | 7 mm |
| Tipo de comando | Direto |
| Proteção contra explosão | Zona 1 (ATEX) Zona 2 (ATEX) Zona 21 (ATEX) Zona 22 (ATEX) |
| Conformidade LABS | VDMA24364-B1/B2-L |
| Temperatura ambiente | -10 °C...60 °C |
| Força de ativação | 48 N |
| Peso do produto | 230 g |
| Tipo de fixação | com orifício de passagem |
| Conexão pneumática 1 | G1/4 |
| Conexão pneumática 2 | G1/4 |
| Conexão pneumática 3 | G1/4 |
| Material vedações | NBR |
| Material corpo | Alumínio em fundição injetada |