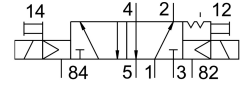
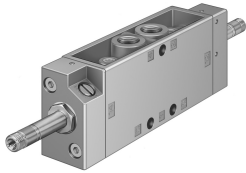


# Válvula solenoide JMFH-5-1/8

Cód. do item: 8820

FESTO



## Ficha técnica

| Característica                                    | Valor  |
|---|--|
| Função de válvula                                 | 5/2 biestável  |
| Tipo de acionamento                               | elétrico   |
| Largura   | 26 mm  |
| Vazão nominal padrão                              | 600 l/min  |
| Conexão de trabalho pneumática                    | G1/8   |
| Tensão de alimentação                             | pela bobina eletromagnética, pedida separadamente  |
| Pressão operacional                               | 0.15 MPa...0.8 MPa<br>1.5 bar...8 bar  |
| Estrutura   | Assento de prato   |
| Certificação                                      | c UL us - Recognized (OL)  |
| Grau de proteção                                  | IP65   |
| Diâmetro nominal                                  | 5 mm   |
| Largura do módulo                                 | 27 mm  |
| Função do escape                                  | com controle de vazão  |
| Tipo de vedação                                   | mole   |
| Posição de instalação                             | Indiferente  |
| Acionamento manual auxiliar                       | Com trava  |
| Tipo de comando                                   | Servopilotado  |
| Sentido da vazão                                  | Não reversível   |
| Cobertura   | Cobertura negativa   |
| Frequência máx. de comutação                      | 25 Hz  |
| Tempo de comutação em                             | 10 ms  |
| Pulso de teste positivo máx. com sinal 0          | 2200 µs  |
| Pulso de teste negativo máx. com sinal 1          | 3700 µs  |
| Valores característicos da bobina eletromagnética | Consultar bobina eletromagnética, fazer pedido separado                                      |
| Meio de operação                                  | Ar comprimido conforme ISO 8573-1:2010 [7:4:4]   |
| Observação sobre o meio de operação/controle      | Admite operação com ar lubrificado (uso obrigatório de ar lubrificado na operação posterior) |
| Classe de resistência à corrosão KBK              | 1 - baixa resistência à corrosão   |
| Conformidade LABS                                 | VDMA24364-B1/B2-L  |
| Temperatura de armazenamento                      | -20 °C...60 °C   |
| Temperatura do meio                               | -10 °C...60 °C   |

| <b>Característica</b>          | <b>Valor</b>  |
|--------------------------------|---|
| Temperatura ambiente           | -5 °C...40 °C   |
| Peso do produto                | 260 g   |
| Conexão elétrica               | por bobina F, pedida separadamente                              |
| Tipo de fixação                | alternativo:<br>Em régua de conexão<br>com orifício de passagem |
| Conexão do escape de piloto 82 | M5  |
| Conexão do escape de piloto 84 | M5  |
| Conexão pneumática 1           | G1/8  |
| Conexão pneumática 2           | G1/8  |
| Conexão pneumática 3           | G1/8  |
| Conexão pneumática 4           | G1/8  |
| Conexão pneumática 5           | G1/8  |
| Indicação sobre os materiais   | Conformidade RoHS   |
| Material vedações              | NBR<br>TPE-U(PU)  |
| Material corpo                 | Alumínio em fundição injetada                                   |