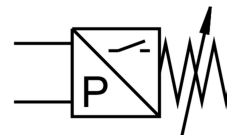


# Conversor PEN PEN-M5

Cód. do item: 8625

FESTO



## Ficha técnica

Característica	Valor
Certificação	Marca RCM
Marca CE (ver declaração de conformidade)	conforme a diretiva EU-EMV em conformidade diretiva UE-RoHS
Marca UKCA (ver declaração de conformidade)	conforme regulamentação do Reino Unido para EMV conforme regulamentação RoHS, do Reino Unido
Indicação sobre os materiais	Conformidade RoHS
Variável de medição	Pressão diferencial Pressão relativa
Princípio de medição	Pressostato diferencial eletropneumático
Pressão operacional	-0.1 MPa...0.8 MPa -1 bar...8 bar
Meio de operação	Ar comprimido conforme ISO 8573-1:2010 [7:4:4]
Observação sobre o meio de operação/controle	Admite operação com ar lubrificado (uso obrigatório de ar lubrificado na operação posterior)
Temperatura do meio	-20 °C...60 °C
Temperatura ambiente	-20 °C...60 °C
Saída de comutação	PNP
Função do elemento de conexão	Contato N/A
Frequência máx. de comutação	70 Hz
Corrente de saída máx.	350 mA
Proteção contra curto-circuito	sim
Amplitude de tensão de funcionamento CC	12 V...30 V
Conexão elétrica	3 fios Cabo Sem conector
Comprimento do cabo	2.5 m
Material da capa do cabo	PUR
Tipo de fixação	alternativo: Em trilho para montagem 2n com orifício de passagem
Posição de instalação	Indiferente
Conexão pneumática	M5
Peso do produto	240 g
Material corpo	Zinco fundido

<b>Característica</b>	<b>Valor</b>
Material do anel de vedação	NBR
Indicador do status de comutação	LED amarelo
Faixa de ajuste dos valores limites	-0.8 bar...8 bar
Grau de proteção	IP67
Conformidade LABS	VDMA24364-B2-L