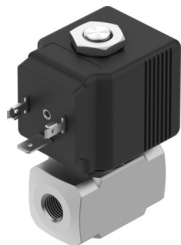


Válvula solenoide VZWD-B-L-M22C-M-G18-10-V-36-1-A1-100-R1

Número de referência: 8214493

FESTO



Ficha técnica

| Característica | Valor |
|-----------------------------------|---|
| Construção | Válvula de assento axial diretamente acionada |
| Tipo de atuação | Elétrico |
| Princípio de vedação | Suave |
| Posição de montagem | Qualquer um |
| Tipo de montagem | Instalação em linha |
| Conexão da válvula | G1/8 |
| Ligação elétrica | Tipo A Conectores De acordo com EN 175301-803 Formato quadrado |
| Largura nominal | 1 mm...1 mm |
| Função da válvula | 2/2 vias, solenoide simples, fechado |
| Acionamento manual auxiliar | Nenhum |
| Direção de fluxo | Não reversível |
| Meio | Ar comprimido de acordo com ISO 8573-1:2010 [7:4:4] Gases inertes Óleo mineral Água Fluidos neutros Outros meios de fluxo mediante solicitação |
| Pressão diferencial | 0 MPa 0 bar 0 psi |
| Características da bobina | 24 V DC: 27,0 W |
| Classe de isolamento | H |
| Flutuações permissíveis da tensão | +/- 10 % |
| Ciclo de funcionamento | 100% |
| Método de reposição | Mola mecânica |
| Tipo de controle | Direto |

| Característica | Valor |
|--|--|
| Pressão média | 0 MPa...0 MPa 0 bar...0 bar 0 psi...0 psi |
| Viscosidade máx. | 25 mm ² /s |
| Temperatura do meio | -10 oC...-10 oC |
| Temperatura ambiente | -10 oC...-10 oC |
| Taxa de fluxo Kv | 0.04 m ³ /h...0.04 m ³ /h |
| Ligar o tempo de comutação | 8 ms...8 ms |
| Desligar tempo de comutação | 25 ms...25 ms |
| Observação sobre os materiais | Em conformidade com a RoHS |
| Material da caixa | Aço inoxidável de liga alta |
| Número do material da caixa | 1.4305 |
| Material de vedações | FPM |
| Peso do produto | 440 g...440 g |
| Marcação CE (ver declaração de conformidade) | De acordo com a Diretiva EMC da UE De acordo com a Diretiva Baixa Tensão da UE De acordo com a diretiva RoHS da UE |
| Marcação UKCA (ver declaração de conformidade) | De acordo com as especificações do Reino Unido para EMV De acordo com as especificações da RoHS do Reino Unido de acordo com a normativa do Reino Unido para o material elétrico |
| Nível de proteção | IP65 |
| Classe de resistência à corrosão (CRC) | 3 - Risco de corrosão alto |