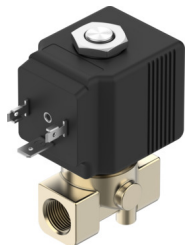


# Válvula solenoide VZWD-B-L-M22C-M-N14-30-V-36-1-A1-24

Número de referência: 8214480

FESTO



## Ficha técnica

| Característica                    | Valor   |
|-----------------------------------|---|
| Construção                        | Válvula de assento axial diretamente acionada   |
| Tipo de atuação                   | Elétrico  |
| Princípio de vedação              | Suave   |
| Posição de montagem               | Qualquer um   |
| Tipo de montagem                  | Instalação em linha   |
| Conexão da válvula                | 1/4 NPT   |
| Ligação elétrica                  | Tipo A<br>Conectores<br>De acordo com EN 175301-803<br>Formato quadrado   |
| Largura nominal                   | 3 mm...3 mm   |
| Função da válvula                 | 2/2 vias, solenoide simples, fechado  |
| Acionamento manual auxiliar       | Nenhum  |
| Direção de fluxo                  | Não reversível  |
| Meio                              | Ar comprimido de acordo com ISO 8573-1:2010 [7:4:4]<br>Gases inertes<br>Óleo mineral<br>Água<br>Fluidos neutros<br>Outros meios de fluxo mediante solicitação |
| Pressão diferencial               | 0 MPa<br>0 bar<br>0 psi   |
| Características da bobina         | 24 V DC: 27,0 W   |
| Classe de isolamento              | H   |
| Flutuações permissíveis da tensão | +/- 10 %  |
| Ciclo de funcionamento            | 100%  |
| Método de reposição               | Mola mecânica   |
| Tipo de controlo                  | Direto  |

| <b>Característica</b>                          | <b>Valor</b>   |
|--|--|
| Pressão média                                  | 0 MPa...0 MPa<br>0 bar...0 bar<br>0 psi...0 psi  |
| Viscosidade máx.                               | 25 mm <sup>2</sup> /s  |
| Temperatura do meio                            | -10 oC...-10 oC  |
| Temperatura ambiente                           | -10 oC...-10 oC  |
| Taxa de fluxo Kv                               | 0.25 m <sup>3</sup> /h...0.25 m <sup>3</sup> /h  |
| Ligar o tempo de comutação                     | 8 ms...8 ms  |
| Desligar tempo de comutação                    | 25 ms...25 ms  |
| Observação sobre os materiais                  | Em conformidade com a RoHS   |
| Material da caixa                              | Latão  |
| Número do material da caixa                    | CW617N   |
| Material de vedações                           | FPM  |
| Peso do produto                                | 380 g...380 g  |
| Marcação CE (ver declaração de conformidade)   | De acordo com a Diretiva EMC da UE<br>De acordo com a Diretiva Baixa Tensão da UE<br>De acordo com a diretiva RoHS da UE   |
| Marcação UKCA (ver declaração de conformidade) | De acordo com as especificações do Reino Unido para EMV<br>De acordo com as especificações da RoHS do Reino Unido<br>de acordo com a normativa do Reino Unido para o material elétrico |
| Nível de proteção                              | IP65   |
| Classe de resistência à corrosão (CRC)         | 1 - Baixa resistência à corrosão   |