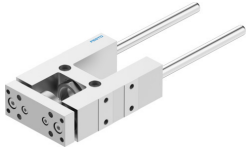


# Unidade guia FEN-25-100-GF

Número de referência: 8204054

FESTO



## Ficha técnica

| Característica                        | Valor                                     |
|---------------------------------------|---|
| Tamanho                               | 25  |
| Curso                                 | 100 mm                                    |
| Posição de montagem                   | Qualquer um                               |
| Guia                                  | Guia do mancal liso                       |
| Construção                            | Guia                                      |
| Prevenção e proteção contra explosões | Considerar as informações na certificação |
| Em conformidade com LABS              | VDMA24364-B2-L                            |
| Temperatura ambiente                  | -20 °C...80 °C                            |
| Força de deslocamento                 | 15 N                                      |
| Mobilidade da carga                   | 389 g                                     |
| Peso do produto                       | 986 g                                     |
| Tipo de montagem                      | Com rosca fêmea                           |
| Observação sobre os materiais         | Em conformidade com a RoHS                |
| Material do componente guia           | Aço de alta liga                          |
| Material da caixa                     | Liga de alumínio anodizado forjada        |
| Material da placa de báscula          | Liga de alumínio anodizado forjada        |