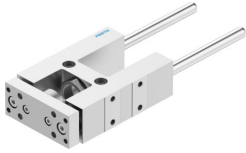


Unidade guia FEN-25-80-GF

Número de referência: 8204053

FESTO



Ficha técnica

| Característica | Valor |
|---------------------------------------|---|
| Tamanho | 25 |
| Curso | 80 mm |
| Posição de montagem | Qualquer um |
| Guia | Guia do mancal liso |
| Construção | Guia |
| Prevenção e proteção contra explosões | Considerar as informações na certificação |
| Em conformidade com LABS | VDMA24364-B2-L |
| Temperatura ambiente | -20 °C...80 °C |
| Força de deslocamento | 15 N |
| Mobilidade da carga | 365 g |
| Peso do produto | 962 g |
| Tipo de montagem | Com rosca fêmea |
| Observação sobre os materiais | Em conformidade com a RoHS |
| Material do componente guia | Aço de alta liga |
| Material da caixa | Liga de alumínio anodizado forjada |
| Material da placa de báscula | Liga de alumínio anodizado forjada |