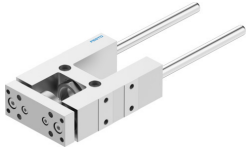


Unidade guia FEN-25-100-KF

Número de referência: 8204036

FESTO



Ficha técnica

Característica	Valor
Tamanho	25
Curso	100 mm
Posição de montagem	Qualquer um
Guia	Guia do rolamento de esferas recirculante
Construção	Guia
Prevenção e proteção contra explosões	Considerar as informações na certificação
Em conformidade com LABS	VDMA24364-B2-L
Temperatura ambiente	-20 oC...80 oC
Força máx. Fy	520 N
Força máxima Fy estática	830 N
Força máx. Fz	520 N
Força Fz máx. estática	830 N
Mx torque máximo	15 Nm
Torque estático máx. Mx	24 Nm
Torque máx. My	20 Nm
Torque estático máx. My	31 Nm
Torque máx. Mz	20 Nm
Torque estático máx. Mz	31 Nm
Força de deslocamento	15 N
Mobilidade da carga	389 g
Peso do produto	933 g
Tipo de montagem	Com rosca fêmea
Observação sobre os materiais	Em conformidade com a RoHS
Material do componente guia	Aço temperado
Material da caixa	Liga de alumínio anodizado forjada
Material da placa de balsa	Liga de alumínio anodizado forjada