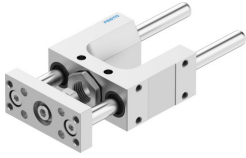


Unidade guia FEN-12/16-50-KF

Número de referência: 8204025

FESTO



Ficha técnica

| Característica | Valor |
|---------------------------------------|---|
| Tamanho | 12/16 |
| Curso | 50 mm |
| Posição de montagem | Qualquer um |
| Guia | Guia do rolamento de esferas recirculante |
| Construção | Guia |
| Prevenção e proteção contra explosões | Considerar as informações na certificação |
| Em conformidade com LABS | VDMA24364-B2-L |
| Temperatura ambiente | -20 oC...80 oC |
| Força máx. Fy | 520 N |
| Força máxima Fy estática | 830 N |
| Força máx. Fz | 520 N |
| Força Fz máx. estática | 830 N |
| Mx torque máximo | 12 Nm |
| Torque estático máx. Mx | 20 Nm |
| Torque máx. My | 7 Nm |
| Torque estático máx. My | 12 Nm |
| Torque máx. Mz | 7 Nm |
| Torque estático máx. Mz | 12 Nm |
| Força de deslocamento | 15 N |
| Mobilidade da carga | 221 g |
| Peso do produto | 489 g |
| Tipo de montagem | Com rosca fêmea |
| Observação sobre os materiais | Em conformidade com a RoHS |
| Material do componente guia | Aço temperado |
| Material da caixa | Liga de alumínio anodizado forjada |
| Material da placa de bscula | Liga de alumínio anodizado forjada |