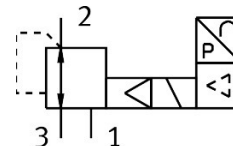


Regulador de pressão MS9-LR-G-PI10-VS

Número de referência: 8203865

FESTO



Ficha técnica

Característica	Valor
Tamanho	9
Série	MS
Posição de montagem	Qualquer um
Construção	válvula reguladora de pistão de precisão servo controlada
Função do controlador	Pressão de saída constante Com compensação da pressão principal Com escape secundário
Pressão operacional	6 bar...11 bar
Taxa de regulação da pressão	0.1 bar...10 bar
Histerese de pressão máx.	0.05 bar
Faixa da tensão de operação CC	21.6 V...26.4 V
Consumo de potência elétrica máx.	4.2 W
Consumo máx. de corrente	0.16 A
Tensão de funcionamento nominal CC	24 V
Corte residual	10%
Faixa do sinal de entrada analógica	4 - 20 mA
Meio de funcionamento	Ar comprimido de acordo com ISO 8573-1:2010 [7:4:4] Gases inertes
Nota sobre o meio operacional/controlo	O funcionamento lubrificado não é possível
Classe de resistência à corrosão (CRC)	2 - tensão moderada da corrosão
Em conformidade com LABS	VDMA24364-B1/B2-L
Temperatura de armazenamento	-10 oC...60 oC
Temperatura do meio	10 oC...50 oC
Temperatura ambiente	0 oC...60 oC
Peso do produto	1400 g
Tipo de montagem	Alternativa: Instalação em linha Através dos acessórios
Material da tampa	Reforçado com PA
Observação sobre os materiais	Em conformidade com a RoHS
Material da base de apoio	Alumínio fundido
Material do suporte de montagem	Alumínio fundido
Material da caixa	Alumínio fundido

Característica	Valor
Material do conector de módulo	Alumínio fundido
Material do diafragma	NBR
Material do tucho de válvula	Liga de alumínio forjada NBR POM